

Saison 2011-2012

Pays du Vignoble Nantais

Université sur Lie
Rencontres et conférences



Calendrier

2011

Mardi 4 octobre, Vers où va la ville...

Jeudi 20 octobre, Templiers en Bretagne, traces et réalités

Mercredi 9 novembre, Le voyage des plantes

Mardi 29 novembre, Dans les papiers de la Sèvre nantaise

Jeudi 8 décembre, Le Val nantais, bassin maraîcher

2012

Jeudi 12 janvier, « En résidence », un artiste près de chez soi

Mardi 31 janvier, La Loire, fleuve marchand

Vendredi 10 février, 1832 ou la dernière guerre de Vendée

Jeudi 23 février, Pratiques de caves

Jeudi 15 mars, Goulaine : un château, un domaine

Mardi 27 mars, Gétigné, village gaulois

Pays d'art et d'Histoire

« *L'homme veut voir.*

La curiosité dynamise l'esprit humain. » Gaston Bachelard

Depuis plusieurs années, le Pays du Vignoble Nantais préparait sa candidature au label national des *Pays d'art et d'histoire*. C'est aujourd'hui chose faite. Le Conseil national des Villes et Pays d'art et d'histoire a rendu un avis favorable à notre candidature.

Le Pays du Vignoble Nantais prend ainsi sa place parmi les 153 Villes et Pays d'art et d'histoire de France qui s'engagent à « étudier, valoriser et protéger leur patrimoine ».

Cette reconnaissance, dès demain, va nous permettre de mettre en œuvre et de développer de nouvelles actions pour faire connaître, apprécier et mettre en valeur le patrimoine de notre territoire.

Mais cette reconnaissance, c'est aussi celle du travail accompli et des actions déjà engagées, parmi lesquelles « l'Université sur Lie », dont c'est cette année la cinquième édition.

L'esprit et l'ambition de la manifestation s'inscrivent directement dans une démarche de Pays d'art et d'histoire : relayer le savoir, développer le goût et la connaissance du patrimoine, promouvoir la richesse et l'identité du territoire et offrir à ses habitants et à ses visiteurs de nouvelles occasions de le découvrir ou de cultiver le plaisir d'y vivre et de le parcourir.

Pour prolonger la citation de Gaston Bachelard qui introduit ces quelques lignes, c'est à notre curiosité que cette nouvelle édition de l'Université sur Lie s'adresse ; une curiosité de savoirs et de saveurs, source de découverte, de créativité et d'échanges.

Bonnes découvertes à tous en Pays d'art et d'histoire.

Aymar RIVALLIN

*Vice-président en charge de la Culture et du Patrimoine,
Pays du Vignoble Nantais.*

Un livre à découvrir :

Fenêtres sur le Pays du Vignoble Nantais

Faire découvrir, comprendre et aimer le Pays du Vignoble Nantais est aussi l'objet d'un livre qui vient de paraître.

A partir des contributions de chercheurs et de journalistes, dont beaucoup nous ont fait le plaisir d'intervenir à l'Université sur Lie, cet ouvrage dresse **le portrait d'un territoire** et de ses innombrables facettes.

Des châteaux de Goulaine et de Clisson aux pratiques culturelles contemporaines, le lecteur ouvre à son rythme de multiples fenêtres et points de vue qui donnent de ce territoire une photographie aussi proche que possible de sa variété, de sa (ses) richesse(s), de son ouverture, à la fois sur son passé et sur le monde contemporain.

Le vignoble, ses paysages, son architecture, ses vins ; les bords de Loire et le maraîchage ; la Sèvre nantaise et son patrimoine industriel ; les coutumes, la gastronomie ou encore la littérature sont quelques-uns des thèmes abordés dans cet ouvrage édité par le Pays du Vignoble Nantais, aujourd'hui labellisé « Pays d'art et d'histoire »...



Liste des points de vente sur : www.vignoble-nantais.eu

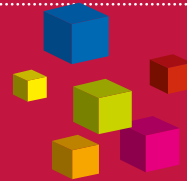
Conférence

Vers où va la ville...

Marc DUMONT

Mardi 4 octobre 2011 à 20h30

Médiathèque Libre Cour, Vertou



Vers où va la ville...

Dans le cadre de l'évènement « Le Dessain d'une Ville » retraçant 50 ans d'aménagements à Vertou, l'Université sur Lie s'associe à la manifestation en organisant une conférence sur les grandes tendances de l'évolution urbaine actuelle.



Marc Dumont est enseignant chercheur, maître de conférences en aménagement urbain à l'Université Rennes 2 Haute Bretagne et chercheur associé au laboratoire LAUA à l'Ecole Nationale Supérieure d'Architecture de Nantes

Depuis plus d'une cinquantaine d'années, les villes occidentales ont connu des transformations spectaculaires.

Le développement de cette urbanisation qui se déroule sous nos yeux à un rythme accéléré pose évidemment question. Qu'est-ce que la ville aujourd'hui ? Comment se dénit-elle ? Quelles sont les grandes tendances de son évolution, entre densification, périurbanisation, rurbanisation, centralité, développement de quartiers sécurisés, prise en compte de nouveaux modes d'habiter, respect de l'environnement... ? Autant de pistes qui interrogent nos modes de vie et notre culture sociale et architecturale.

Marc Dumont décryptera pour nous les grandes orientations de la ville d'aujourd'hui. Une conférence pour tenter de cerner ce que sera la ville de demain.

Programme de la manifestation « Le Dessain d'une Ville » sur le site de Vertou, www.vertou.fr

Conférence gratuite - Réservation conseillée en raison du nombre limité de places
02 40 80 90 13 ou par mail à accueil@musee-vignoble-nantais.fr
L'ensemble du programme est en ligne sur www.vignoble-nantais.eu



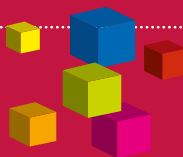
Conférence

Templiers en Bretagne, traces et réalités

Philippe JOSSERAND

Judi 20 octobre 2011 à 20h30

Espace Saint Jacques, Clisson



Templiers en Bretagne, traces et réalités

De la fondation de leur ordre au XII^e siècle jusqu'à nos jours, les Templiers ont fait couler beaucoup d'encre. Leur fin tragique, deux cents ans après leur création, a fortement contribué à alimenter leur légende.



Philippe Josserand, agrégé d'histoire, est maître de conférences à l'Université de Nantes et ancien membre de la Casa de Velázquez. Spécialiste des ordres militaires, il publie Les Templiers en Bretagne aux éditions Gisserot.

Conférence organisée en partenariat avec l'association Clisson Histoire et Patrimoine.

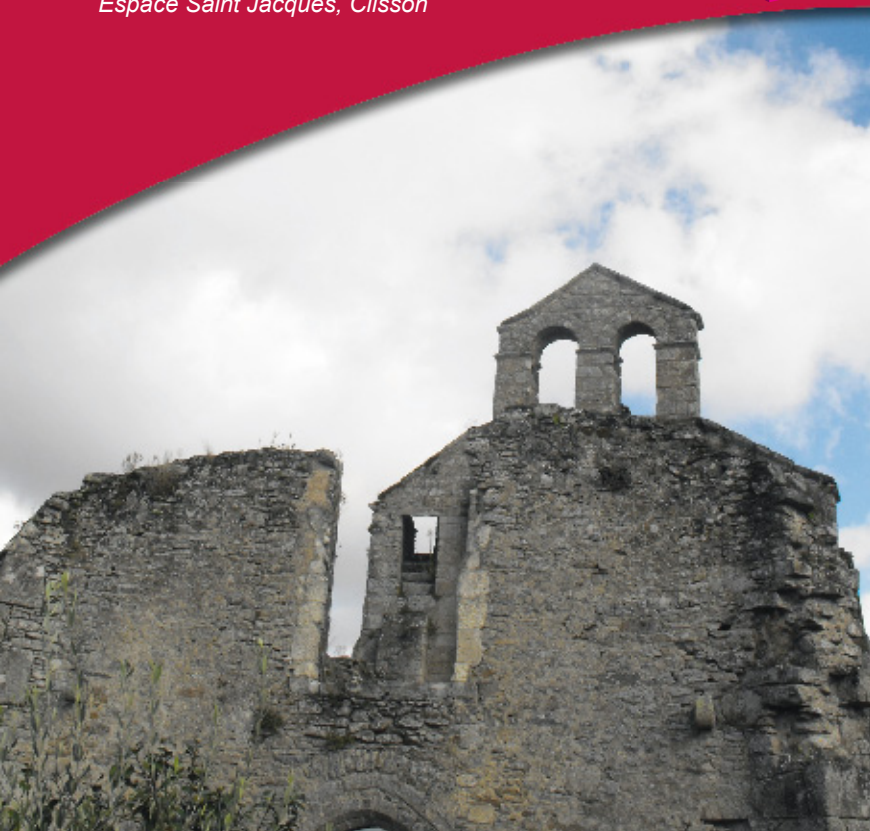
Aujourd'hui encore, l'histoire du Temple fait l'objet de recherches parfois teintées d'ésotérisme.

L'Ouest de la France, et notamment la Bretagne, n'échappent pas à cette tendance. Connus en particulier sous le nom de « moines rouges », les frères du Temple sont demeurés vivants dans la mémoire collective bretonne bien au-delà du Moyen Âge. Les sources écrites et les témoignages de pierre restent cependant rares. Seules les chapelles de La Nouée et de Clisson attestent, sans conteste possible, d'une fondation templière et relèvent de l'architecture caractéristique de cette époque.

En historien attaché à l'étude critique des sources, Philippe Josserand replacera dans son contexte l'histoire de cet ordre religieux et militaire et son implantation dans la région avant de faire le point sur l'état de la recherche actuelle dans ce domaine où l'imaginaire l'emporte parfois sur la vérité historique.

Conférence gratuite - réservation conseillée en raison d'un nombre limité de places
02 40 80 90 13 ou par mail à accueil@musee-vignoble-nantais.fr
L'ensemble du programme est en ligne sur www.vignoble-nantais.eu

Vignoble
Nantais



Conférence

Du jardin botanique au jardin d'agrément : le voyage des plantes

Yves-Marie ALLAIN

Mercredi 9 novembre 2011 à 20h30

Château de la Galissonnière, Le Pallet



Du jardin botanique au jardin d'agrément : le voyage des plantes

A la fin du XV^e siècle, la création de jardins botaniques se développe en Europe. Malgré les difficultés liées à la durée des voyages, les introductions de plantes sont nombreuses et permanentes.



Yves-Marie Allain, est ingénieur horticole, paysagiste DPLG (Versailles). Passionné par l'histoire des plantes et leurs relations avec les sociétés, il a été directeur du Jardin des plantes de Paris et de l'Arboretum national de Chèvreloup.

Elles restent cependant l'apanage de jardins spécialisés et ne sont guère utilisées lors de la création des « jardins de propreté » des XVII^e et XVIII^e siècles. C'est à la fin du XVIII^e siècle, avec un nouvel art des jardins initié par des poètes, architectes ou géographes que les végétaux exotiques trouvent une place, apportent de nouvelles formes et silhouettes et modifient l'usage de la couleur et de la lumière au jardin. Le XIX^e siècle sera le siècle de la diffusion des végétaux nouvellement introduits. Il marque la réconciliation de la botanique, de l'horticulture et de l'art des jardins.

Yves-Marie Allain nous parlera de cette aventure sur le lieu-même où fut introduit au XVIII^e siècle l'un des premiers spécimens de magnolia en France, le château de la Galissonnière au Pallet.

Conférence gratuite - réservation conseillée en raison d'un nombre limité de places
02 40 80 90 13 ou par mail à accueil@musee-vignoble-nantais.fr
L'ensemble du programme est en ligne sur www.vignoble-nantais.eu

Vignoble
Nantais

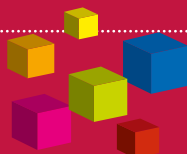
Conférence

Dans les papiers de la Sèvre nantaise

Bernard RAYMOND

Mardi 29 novembre 2011 à 20h30

Musée du Vignoble Nantais, Le Pallet



Dans les papiers de la Sèvre nantaise

On dénombre plus de 140 moulins ou sites industriels sur les quelques 160 kilomètres du cours de la Sèvre nantaise.

Véritable couloir économique, la rivière, depuis le XII^e siècle, a abrité des moulins à farine, à foulons, des tanneries, des filatures et à partir du XVII^e siècle des moulins à papier.



Bernard Raymond, ancien professeur de philosophie et passionné d'histoire est l'auteur d'ouvrages et d'articles sur sa région.

Il publie Moulins à papier, papeteries de la Sèvre nantaise aux éditions MeMo en 2011.

Bernard Raymond s'est penché sur cette activité papetière qui a perduré sur la Sèvre jusqu'à la fin du XX^e siècle. Dans un ouvrage très documenté, il brosse le tableau d'une activité dans toutes ses dimensions : de l'invention du papier aux conditions sociales des ouvriers papetiers en passant par les évolutions et les contraintes techniques de cette industrie. Cette recherche s'appuie essentiellement sur les papeteries de la Sèvre nantaise et sur quelques-uns de ses sites emblématiques, notamment le Liveau à Gorges, dont le remarquable étendoir, semblable à celui décrit au XVIII^e siècle dans l'Encyclopédie de Diderot, a été conservé.

Une conférence pour mieux comprendre le patrimoine architectural que nous a laissé cette activité et pour que cette industrie et les hommes qui l'ont fait vivre ne tombent pas dans l'oubli.

Conférence gratuite - réservation conseillée en raison d'un nombre limité de places
02 40 80 90 13 ou par mail à accueil@musee-vignoble-nantais.fr
L'ensemble du programme est en ligne sur www.vignoble-nantais.eu



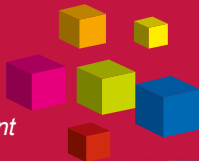
Conférence
dégustation

Le Val nantais, bassin maraîcher

Association DOULON HISTOIRE

Judi 8 décembre 2011 à 20h

Le lieu de la conférence sera annoncé ultérieurement



Le Val nantais, bassin maraîcher

Traditionnellement les abords des villes étaient voués à la culture de fruits et légumes. Nantes et sa périphérie n'échappaient pas à cette organisation spatiale mais la ville en matière de production maraîchère a longtemps conservé une certaine supériorité.



*Les Maraîchers
du Pays Nantais,
Du jardinage au
maraîchage,*

*Coordination Noël Guillet,
Association
Doulon Histoire,
405 pages, 2009*

L'urbanisation et ses besoins fonciers ont repoussé de plus en plus loin les « tenues » mais le Val nantais conserve malgré tout une certaine renommée maraîchère.

La « mâche nantaise », qui bénéficie d'une Indication Géographique Protégée (IGP), est l'un des exemples de cette spécialité et de sa réussite économique.

Des premières traces de cette activité au développement d'un maraîchage à grande échelle, l'association Doulon Histoire a retracé l'histoire de cette (agri)culture. Ses membres nous parleront de leurs recherches pour lesquelles les sources anciennes sont rares mais les témoignages vivants encore très présents.

Et pour que ce panorama ne soit pas que théorique, nous vous proposons de venir déguster quelques plats à base de produits du terroir nantais sur des accords avec ses vins (participation demandée).

Uniquement sur réservation au **02 40 80 90 13**
ou par mail à accueil@musee-vignoble-nantais.fr

Le lieu et le montant de la participation financière vous seront précisés par téléphone
L'ensemble du programme est en ligne sur www.vignoble-nantais.eu



« En résidence », un artiste près de chez soi

Catherine BLONDEAU

En compagnie de Gilles BRUNI et Didier RUIZ

Judi 12 janvier 2012 à 20h30

Le Quatrain, Haute-Goulaine



« En résidence », un artiste près de chez soi

Les expressions d'« artiste en résidence »
ou de « résidence artistique » désignent
une démarche qui s'est largement développée
durant les deux dernières décennies mais
qui reste peu connue du grand public.



Catherine Blondeau

Que recouvrent exactement ces « résidences »
mises en place par certaines salles de
spectacles, lieux d'exposition ou musées ?

Leur objectif est d'abord de susciter la rencontre
entre le public et l'artiste, qu'il soit plasticien,
comédien, écrivain, musicien...

Le succès de la « résidence » interroge la place
de l'art et le statut de l'artiste dans notre société.
Il interpelle aussi l'engagement des pouvoirs
publics envers la création contemporaine et

questionne la notion d'initiation artistique.

Catherine Blondeau, directrice du Grand T, scène conventionnée de
Loire-Atlantique, développera quelques-unes de ces expériences.

A ses côtés, **Gilles Bruni**, artiste plasticien qui intervient sur le paysage,
et **Didier Ruiz** metteur en scène, en résidence au Pays du Vignoble
Nantais, parleront de leur expérience.

Et puisque l'art est aussi culinaire, pourquoi ne pas inviter un cuisinier
en résidence ? A partir d'un Muscadet choisi, l'un d'eux nous fera la
proposition de quelques bouchées à déguster.

Conférence agrémentée d'une dégustation pour laquelle une participation financière
de 8 € sera demandée. Uniquement sur réservation au 02 40 80 90 13 ou par mail
à accueil@musee-vignoble-nantais.fr

L'ensemble du programme est en ligne sur www.vignoble-nantais.eu

Conférence

La Loire, fleuve marchand

Françoise de PERSON

Mardi 31 janvier 2012 à 20h30

Médiathèque Le Passe Muraille,
Saint-Julien-de-Concelles



La Loire, fleuve marchand

Considérée parfois comme le dernier fleuve sauvage d'Europe, classée « Patrimoine mondial de l'Humanité », site touristique émaillé des châteaux qui ont fait sa renommée, la Loire est aujourd'hui essentiellement perçue comme un espace naturel et d'agrément.



Françoise de Person
est docteur en histoire.
Spécialiste de la
navigation sur la Loire elle
collabore avec le Musée
de la Marine de Loire à
Châteauneuf sur Loire.
Elle dirige actuellement
les éditions La Salicaire.

Cette vision contemporaine du fleuve fait parfois oublier que jusqu'à une époque récente la Loire constituait d'abord l'une des principales voies de communication et d'échanges commerciaux du pays.

Une intense activité animait autrefois le cours d'eau et ses berges, dont témoignent encore levées, cales et quais. Au fil de l'eau, voyageaient denrées et matériaux, gabares et chalands soumis à tout un ensemble de taxes et de réglementations, de rythmes et de pratiques oubliés.

C'est cette dimension économique et sociale que Françoise de Person évoquera pour nous à travers différents aspects du commerce ligérien, du sel aux vins et eaux-de-vie en passant par les produits exotiques destinés à la capitale. L'occasion de mieux comprendre l'histoire du plus long fleuve de France et d'évoquer une ambiance aujourd'hui oubliée.

Conférence gratuite - réservation conseillée en raison d'un nombre limité de places
02 40 80 90 13 ou par mail à accueil@musee-vignoble-nantais.fr
L'ensemble du programme est en ligne sur www.vignoble-nantais.eu



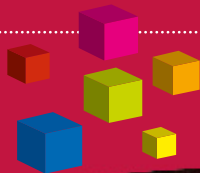
Conférence

1832 ou la dernière guerre de Vendée, une épopée féminine

Thérèse ROUCHETTE

Vendredi 10 février 2012 à 20h30

Château de la Pommeraie,
Centre de formation professionnelle,
Vallet



1832 ou la dernière guerre de Vendée, une épopée féminine

Après les combats qui ravagèrent la région de 1793 à 1796, considérant le territoire favorable aux idéaux monarchistes, plusieurs tentatives de soulèvement virent le jour au sud de la Loire.



Thérèse Rouchette est historienne, professeur honoraire d'histoire-géographie et présidente d'honneur de la Société archéologique et historique de Nantes et de Loire-Atlantique.

La dernière des guerres de Vendée fut menée en 1832 par la duchesse de Berry qui, jugeant illégitime la Monarchie de Juillet, vint à Nantes organiser l'insurrection.

Localement, elle s'appuya sur l'un de ses fidèles : Le Chauff de la Blanchetière, originaire de Vallet qui tenta, aidé par son épouse, de réunir hommes et munitions.

Cet épisode de l'histoire locale semble aujourd'hui oublié mais un manuscrit de madame Le Chauff de la Blanchetière retrace en partie les événements. Témoignage rare et original, ce document apporte un éclairage vif sur cette époque. Il témoigne aussi de la place des femmes dans l'histoire des guerres de Vendée.

Thérèse Rouchette replacera dans son contexte historique cette dernière guerre de Vendée et nous parlera de la position de quelques-unes de ces femmes.

A ses côtés, Antony Dugast, en historien amateur, nous présentera la transcription du texte de madame Le Chauff de la Blanchetière qu'il a fait paraître en 2011.

Conférence gratuite - réservation conseillée en raison d'un nombre limité de places
02 40 80 90 13 ou par mail à accueil@musee-vignoble-nantais.fr
L'ensemble du programme est en ligne sur www.vignoble-nantais.eu

Vignoble
Nantais

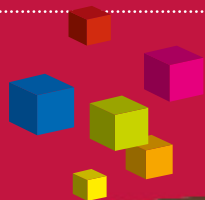
Conférence

Pratiques de caves

Serge ESCOTS

Judi 23 février 2012 à 20h30

Musée du Vignoble Nantais, Le Pallet



Pratiques de caves

L'identité d'un pays se révèle aussi dans certaines pratiques et traditions sur lesquelles il n'est pas toujours facile de porter un regard objectif tant celles-ci sont parfois intégrées à notre quotidien.



Serge Escots est anthropologue et dirige l'Institut d'anthropologie clinique qu'il a créé en 2008. Il a réalisé plusieurs études socio-anthropologiques sur les usages de substances psychoactives.

En Vignoble Nantais, l'usage veut que les hommes, à différents moments de la journée, se retrouvent à la « cave » pour échanger autour d'un verre. Ce moment incontournable de sociabilité masculine, auquel les femmes ne sont pas invitées, perdure encore aujourd'hui. La survivance de cette tradition et de ce clivage homme/femme, reste étonnante. Une tradition qui étonne d'autant plus que l'architecture traditionnelle de la région ne présente que rarement une « cave » proprement dite.

C'est ce regard extérieur qu'a porté Serge Escots sur cette pratique sociale à laquelle il a consacré une étude intitulée *Les Caves en Pays Nantais : une fabrique locale du vivre ensemble*. En ethnologue, il en a décrit les usages, recherché l'origine et analysé les formes symboliques.

Une autre façon de cerner le Pays du Vignoble Nantais sous l'angle d'un patrimoine que l'on qualifie parfois d'immatériel.

Conférence gratuite - réservation conseillée en raison d'un nombre limité de places
02 40 80 90 13 ou par mail à accueil@musee-vignoble-nantais.fr
L'ensemble du programme est en ligne sur www.vignoble-nantais.eu



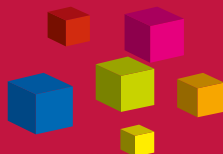
Conférence

Goulaine : un château, un domaine

Solen PERON

Judi 15 mars 2012 à 20h30

Château de Goulaine, Haute-Goulaine



Goulaine : un château, un domaine

Goulaine : un nom qui évoque deux communes, une rivière, un marais, et sur les bords de ce marais un château, siège d'une terre éponyme érigée en marquisat au XVII^e siècle et lieu de résidence seigneurial depuis près de neuf cents ans.



Solen Peron est historienne, Chargée d'Etudes documentaires à la Conservation régionale des Monuments historiques, D.R.A.C. des Pays de la Loire

Conférence organisée en partenariat avec



Conférence gratuite - réservation conseillée en raison d'un nombre limité de places
02 40 80 90 13 ou par mail à accueil@musee-vignoble-nantais.fr
L'ensemble du programme est en ligne sur www.vignoble-nantais.eu

Un nom emblématique du Vignoble Nantais. Symbole d'une longue histoire, le château du XVI^e siècle que l'on peut admirer aujourd'hui illustre cette période charnière de l'histoire de l'architecture, entre un style gothique qui s'achève, flamboyant, et les premiers frémissements de la Renaissance française.

Mais un château ne se réduit jamais à un simple objet architectural. Il témoigne aussi des idées de son temps, des hommes qui l'ont fait bâtir et de l'environnement économique et politique dans lequel il a pris sa place. Il constitue une introduction à l'histoire.

C'est à cette histoire de Goulaine, « histoire du temps long » que s'est attachée Solen Peron.

Elle replacera ce monument historique, classé en 1913, dans son époque et son contexte, en analysant son ordonnance et l'ornementation de ses façades. Une ouverture sur Goulaine, à la croisée des influences culturelles et architecturales en pays nantais.

Vignoble
Nantais

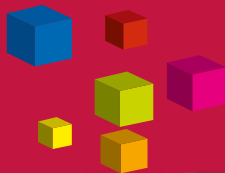
Conférence

Gétigné, village gaulois

Yann VIAU

Mardi 27 mars 2012 à 20h30

Salle du Pavillon à l'Espace Bellevue, Gétigné



Gétigné, village gaulois

Les fouilles archéologiques entreprises à l'occasion de l'aménagement de la zone artisanale et commerciale de Toutes-Joies à Gétigné, en janvier 2011, ont mis au jour les vestiges d'un important village gaulois.



Yann Viau est archéologue à l'INRAP, l'Institut National de Recherches Archéologiques Préventives et a dirigé le chantier gétignois.

Sur un hectare et demi, cette découverte qualifiée d'exceptionnelle a permis de dégager les fondations d'une quarantaine de bâtiments dont de nombreux greniers.

Les premières observations ont daté une occupation du site du IV^e au I^{er} siècles avant notre ère.

Alors que le chantier est maintenant refermé et que les terrains sont rendus aux travaux d'aménagement, l'analyse de ces vestiges et du matériel qu'ils ont livré est l'étape suivante du travail de fouille proprement dit.

Yann Viau viendra faire la synthèse de ces travaux. En replaçant cette découverte dans le contexte régional de son époque, il détaillera les vestiges livrés par ce site et tentera de faire pour nous une restitution de ce que fut l'organisation et la forme de ce village gaulois.

L'occasion aussi de découvrir les méthodes d'un chantier de fouilles et de comprendre en quoi ces travaux éclairent notre passé et permettent de faire avancer la recherche.

Conférence gratuite - réservation conseillée en raison d'un nombre limité de places
02 40 80 90 13 ou par mail à accueil@musee-vignoble-nantais.fr
L'ensemble du programme est en ligne sur www.vignoble-nantais.eu



Informations pratiques :

Sauf mention contraire lorsque la conférence est agrémentée d'un buffet ou d'une dégustation mets et vins, toutes les conférences sont gratuites et libres d'accès.

En raison d'un nombre limité de places et afin de faciliter l'organisation des soirées, il est fortement conseillé de s'inscrire au préalable :

Par téléphone au **02 40 80 90 13**

Par mail sur accueil@musee-vignoble-nantais.fr

Si vous souhaitez être régulièrement informés des conférences et animations de la saison, laissez nous vos coordonnées par mail à culture@vignoble-nantais.fr

Pour en savoir plus : www.vignoble-nantais.eu

Remerciements :

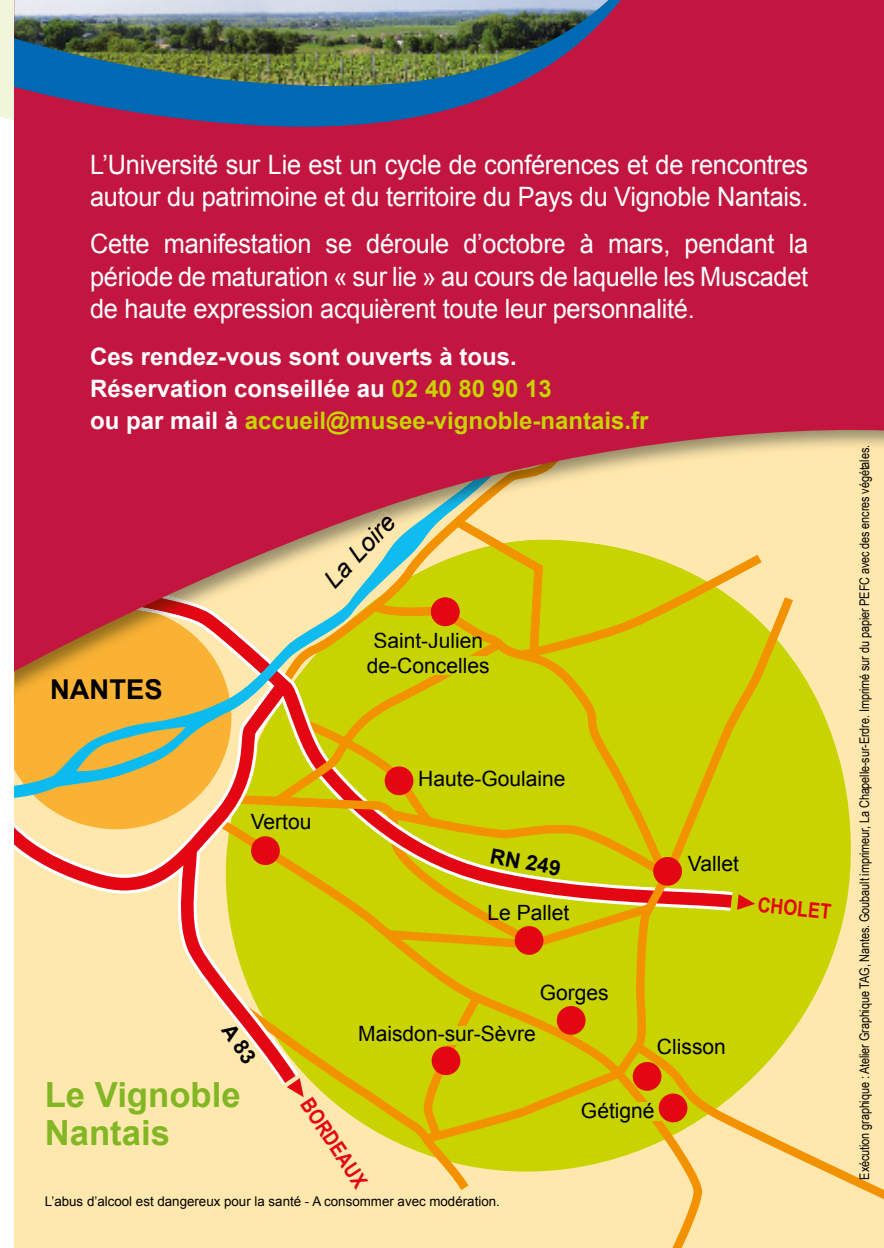
Le Syndicat Mixte du SCoT et du Pays du Vignoble Nantais, organisateur de la manifestation, tient à remercier toutes les personnes qui apportent leur aide et leur contribution à l'organisation de l'Université sur Lie, et en premier lieu tous les conférenciers qui ont accepté de nous faire partager leurs travaux.

Nos remerciements s'adressent aussi **aux communes et au personnel municipal** qui accueillent ces conférences et en facilitent la mise en œuvre ainsi qu'au **Conseil Général de Loire-Atlantique** sans l'aide duquel cette manifestation qui s'inscrit dans le dispositif de Projet Culturel de Territoire ne saurait être possible.

Merci à la librairie **l'Odysée** de Vallet qui par son choix d'ouvrages permet aux auditeurs de prolonger les sujets abordés.

Enfin, l'une des caractéristiques de l'Université sur Lie réside dans la convivialité. Celle-ci va de pair avec les dégustations de Muscadet qui clôturent chaque rendez-vous, organisées en partenariat avec **Interloire-Nantes**.

Ces Muscadet sont issus de la sélection 2011-2012 du Club des Ambassadeurs.



L'Université sur Lie est un cycle de conférences et de rencontres autour du patrimoine et du territoire du Pays du Vignoble Nantais.

Cette manifestation se déroule d'octobre à mars, pendant la période de maturation « sur lie » au cours de laquelle les Muscadet de haute expression acquièrent toute leur personnalité.

Ces rendez-vous sont ouverts à tous.

Réservation conseillée au 02 40 80 90 13

ou par mail à accueil@musee-vignoble-nantais.fr

Le Vignoble Nantais

L'abus d'alcool est dangereux pour la santé - A consommer avec modération.