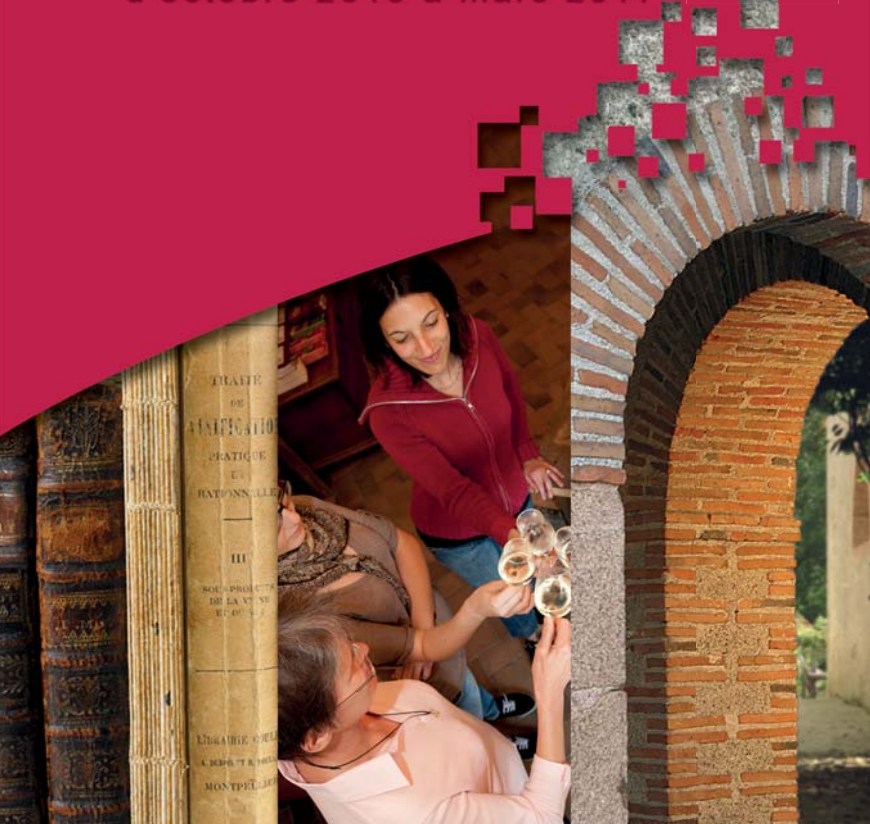




Rencontres et
conférences

Pays du **Vignoble Nantais**

Université sur Lie
d'octobre 2010 à mars 2011



2010 Octobre

Cycle sur les crues de la Loire et ses aménagements

Mardi 12 octobre
Histoire d'aménagements p. 5

Vendredi 15 octobre
Evolution de la vulnérabilité p. 7

Samedi 16 octobre
La gestion du risque p. 9

2010 Novembre

Mardi 9 novembre
Les syndicats de complanteurs au XIX^e siècle p. 11

Mardi 16 novembre
Faire l'histoire locale p. 13

Mardi 23 novembre
L'Histoire « en Marches » p. 15

2010 Décembre

Jedi 9 décembre
Histoire de goût p. 17

Mardi 14 décembre
Portrait de Pays p. 19

2011 Janvier

Mercredi 12 janvier
Des territoires sans nom ? p. 21

Dimanche 23 janvier
A quoi sert l'Histoire ? p. 23

Vendredi 28 janvier
Le vin aussi est histoire de femmes p. 25

2011 Février

Jedi 10 février
Vigne et vin en Bretagne p. 27

Jedi 17 février
Architecture : modernité et héritage p. 29

Mercredi 23 février
Histoires de clochers p. 31

2011 Mars

Jedi 10 mars
Inventorier Saint-Fiacre p. 33

Jedi 17 mars
Une vie de meunier p. 35

Jedi 24 mars
Regard sur les guerres de Vendée p. 37

« La culture, c'est ce qui relie les savoirs et les féconde. » Edgar Morin

Pour la quatrième année consécutive le Pays du Vignoble Nantais met en place un cycle de conférences et de rencontres dont le nom à lui seul évoque notre territoire, ce territoire auquel il est étroitement lié : « Université sur Lie ». Partager le savoir, porter à connaissance, susciter la découverte, exciter la curiosité et relayer les recherches qui interrogent l'identité de notre pays, c'est l'ambition renouvelée de l'Université sur Lie.

Mais connaître pour connaître n'est rien si, au-delà de la somme de ces savoirs, cette connaissance n'est pas vivante et partagée. C'est pourquoi ces rendez-vous se veulent aussi des moments de discussion, d'échanges et de confrontations d'idées. A l'exposé succède le débat et c'est finalement dans la convivialité d'une dégustation de Muscadet(s) de haute expression, sélectionnés par notre partenaire Interloire, que se poursuivent les conversations et que se tissent les liens.

Cette année, en écho à l'exposition temporaire du Musée du Vignoble Nantais, c'est l'Histoire qui sert de fil conducteur à l'ensemble de ce programme. Et puisque 2011 devrait être l'année de la labellisation « Pays d'art et d'histoire » du Vignoble Nantais, souhaitons que l'Université contribue à cette reconnaissance en révélant la richesse patrimoniale et la diversité historique de notre territoire.

Que ces quelques lignes soient l'occasion de remercier sincèrement toutes celles et tous ceux qui, cette année encore, ont accepté de nous faire partager leurs travaux et leurs passions avec toujours beaucoup de disponibilité et d'enthousiasme.

Bonnes découvertes à tous.

Aymar RIVALLIN

Vice-président en charge de la Culture et du Patrimoine,
Pays du Vignoble Nantais.

les 100 ans de la CRUE de la Loire



A l'occasion du centenaire de la crue de la Loire et de la rupture de la levée de la Divatte en 1910, l'association « Entre Divatte et Goulaine 1910-2010 » s'est constituée pour commémorer l'événement. A travers deux expositions qui parcourront les communes touchées par la catastrophe, l'édition d'un livre souvenir rassemblant les cartes postales anciennes et celle d'un DVD présentant des images actuelles de la levée ainsi que des témoignages, l'association nous propose une réflexion sur l'histoire mais aussi sur l'environnement ligérien actuel...

L'Université sur Lie s'est associée à ce projet à travers un cycle de trois conférences. L'occasion de réfléchir autour du thème de la Loire et de ses aménagements et d'aborder les risques que présentent toujours ses débordements.

Ces conférences ouvrent le cycle de l'Université sur Lie :

- A Basse-Goulaine, le mardi 12 octobre
- A Saint-Julien-de-Concelles, le vendredi 15 octobre
- A La Chapelle Basse-Mer, le samedi 16 octobre

Programme complet des animations de l'association sur le site www.100ansdelacruie.fr



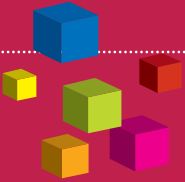
Conférence

Histoire d'aménagements dans la vallée de la Loire

Nathalie CARCAUD

Mardi 12 octobre 2010, à 20h30

Médiathèque de Basse-Goulaine



Histoire d'aménagements dans la vallée de la Loire

Parfois présentée comme le « dernier fleuve sauvage d'Europe » la Loire n'en n'est pas moins un cours d'eau aménagé sur lequel, depuis longtemps, l'Homme a laissé sa trace, modelant ses rives, ses rythmes et ses paysages.



Nathalie CARCAUD est docteur en géographie, professeure à Agrocampus Ouest à Angers. Elle coordonne notamment la Zone Atelier Loire (ZAL), programme d'études qui rassemble de façon interdisciplinaire les recherches concernant le bassin versant de la Loire.

On connaît sur ce sujet les travaux de Roger Dion, auteur d'une géographie historique du val de Loire.

La levée de la Divatte, du nom du petit affluent qui séparait autrefois l'Anjou de la Bretagne, atteste de l'ampleur de ces aménagements et, à travers l'évènement dramatique de sa rupture, illustre bien les rapports entre l'homme et le fleuve.

Du contexte hydrologique à l'apport de l'archéologie, Nathalie Carcaud apporte des éléments à une meilleure compréhension des aménagements de la Basse Loire et du dialogue ancestral entre le « plus long fleuve à l'aspect sauvage de France » et ses riverains.

Conférence gratuite - Réservation conseillée en raison du nombre limité de places
02 40 80 90 13 ou par mail à accueil@musee-vignoble-nantais.fr
L'ensemble du programme est en ligne sur www.vignoble-nantais.eu



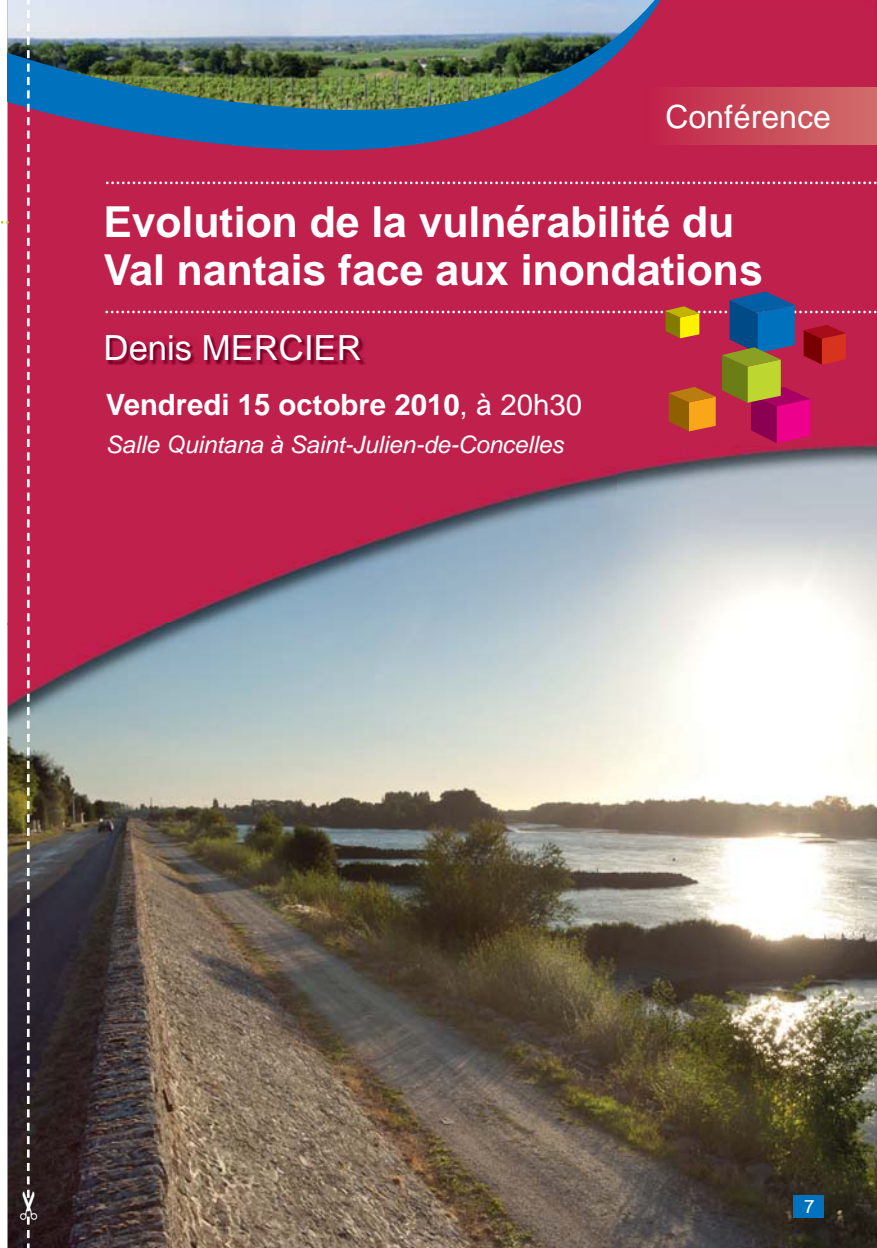
© Crédit photo : Cliché Archives Départementales de Loire Atlantique

Conférence

Evolution de la vulnérabilité du Val nantais face aux inondations

Denis MERCIER

Vendredi 15 octobre 2010, à 20h30
Salle Quintana à Saint-Julien-de-Concelles



Evolution de la vulnérabilité du Val nantais face aux inondations

Le Val nantais constituait une zone d'expansion naturelle des crues de la Loire. Protégé du risque d'inondation par la construction de la levée de la Divatte, il est devenu à partir du milieu du XIX^e un bassin de production maraîchère.



Denis MERCIER est docteur en géographie, maître de conférences en géographie physique à l'Université de Nantes, Directeur du laboratoire Géolittomer du CNRS et membre junior de l'Institut Universitaire de France.

Le 2 décembre 1910, la crue de la Loire provoqua la rupture de cette digue à Saint-Julien-de-Concelles entraînant l'inondation de la vallée jusqu'aux marais de Goulaine. La catastrophe ne fit aucune victime, mais les dégâts furent importants et ont fortement marqué la mémoire collective. Aujourd'hui encore les repères de crue attestent de l'ampleur de la catastrophe.

100 ans après, face à l'expansion de l'agglomération nantaise, cet espace est aujourd'hui convoité pour et par l'urbanisation. Parallèlement, l'activité agricole s'est modernisée, modifiant la nature des enjeux exposés à une inondation toujours possible.

Entre mémoire collective et intérêts individuels, comment la vulnérabilité des biens et des personnes est-elle aujourd'hui prise en compte dans l'aménagement de cet espace ?

Conférence gratuite - réservation conseillée en raison d'un nombre limité de places
02 40 80 90 13 ou par mail à accueil@musee-vignoble-nantais.fr
L'ensemble du programme est en ligne sur www.vignoble-nantais.eu



© Crédit photo : Valéry Jouchery

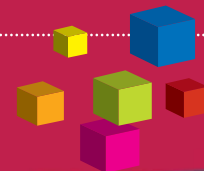
Conférence

La gestion du risque inondation en France

Freddy VINET

Samedi 16 octobre 2010, à 15h00

Cinéma Jacques Demy, La Chapelle-Basse-Mer



La gestion du risque inondation en France

Nos sociétés sont de plus en plus vulnérables aux catastrophes naturelles et notamment aux inondations qui comptent parmi les plus dommageables. En France, les conséquences dramatiques de la tempête Xynthia, en causant plusieurs dizaines de décès et d'importants dommages matériels, nous l'ont tout récemment et douloureusement rappelé.



Freddy VINET est docteur en géographie, professeur à l'Université Montpellier III. Il travaille depuis 15 ans sur l'évaluation et la gestion des risques naturels et a publié en juin 2010 « Le risque inondation. Diagnostic et gestion. », aux éditions Lavoisier.

Il existe cependant de nombreux moyens de prévention et de protection contre ce risque, à commencer par les outils d'observation et de prévision développés par les services de l'Etat ou les dispositifs d'alerte et de gestion de crise qui y répondent localement.

Quelle est l'efficacité de ces dispositifs en place, quelles sont leurs limites et leurs évolutions possibles ?

Sans chercher à pointer les responsabilités, Freddy Vinet, après avoir redéfini cette notion de risque propose une analyse de ses méthodes de gestion à travers la question de l'aménagement et du développement des territoires.

Faudra-t-il de plus en plus se contenter de lutter de front contre ces situations ou au contraire tenter de réduire fondamentalement la vulnérabilité de nos sociétés ?

Une nouvelle approche du risque inondation.

Conférence gratuite - réservation conseillée en raison d'un nombre limité de places
02 40 80 90 13 ou par mail à accueil@musee-vignoble-nantais.fr
L'ensemble du programme est en ligne sur www.vignoble-nantais.eu

Vignoble
Nantais

© Crédit photo : Valéry Jonchery

Conférence

Les syndicats de complanteurs à la fin du XIX^e siècle

René BOURRIGAUD

Mardi 9 novembre 2010, à 20h30

Musée du Vignoble Nantais, Le Pallet



Les syndicats de complanteurs à la fin du XIX^e siècle

Jusqu'à la fin du XIX^e siècle le système ancestral des baux à complant prévaut dans l'organisation sociale et spatiale de la viticulture nantaise.



René BOURRIGAUD, historien du droit est l'auteur d'une thèse sur le développement agricole au XIX^e siècle en Loire-Atlantique, éditée au Centre d'Histoire du Travail de Nantes.

Il a publié notamment

Lettres nantaises. Correspondance Brunellière-Hamon (1891-1899) et Paysans de Loire-Atlantique, 15 itinéraires à travers le siècle, aux mêmes éditions.

A la Révolution, le législateur laissera en place ce mode d'exploitation proche du métayage dont la durée est illimitée et les droits transmissibles.

C'est finalement l'arrivée du phylloxéra qui, en menaçant de priver les vigneronns de leurs vignes, rompt de fait les conditions de ces baux et conduit à leur remise en cause.

Le premier syndicat de complanteurs est créé au Pallet en 1891 sous l'impulsion de Charles Brunellière, socialiste nantais dont le pied-à-terre de Port Domino le rapproche du monde viticole. Jusqu'à la Première Guerre mondiale, ces syndicats feront évoluer les baux à complant vers une meilleure protection des complanteurs.

A partir de sa lecture de la correspondance de Charles Brunellière et de comptes-rendus de réunions de l'époque, René Bourrigaud retracera l'histoire de ce mouvement social, de ses luttes et de ses enjeux dont l'histoire viticole, étrangement, ne garde que peu le souvenir.

Conférence gratuite - réservation conseillée en raison d'un nombre limité de places
02 40 80 90 13 ou par mail à accueil@musee-vignoble-nantais.fr
L'ensemble du programme est en ligne sur www.vignoble-nantais.eu



© Crédit photo : Cliché Centre d'Histoire du Travail, Nantes. Coll. Le Paysan Nantais

Conférence

Faire l'histoire locale

Alain BERGERAT

Mardi 16 novembre 2010, à 20h30

Musée du Vignoble Nantais, Le Pallet



Faire l'histoire locale

Écrire l'histoire de sa commune et faire revivre le passé des lieux où nous vivons est une entreprise à laquelle de nombreuses associations d'histoire locale s'attachent.



Alain BERGERAT est historien, agrégé d'histoire, professeur honoraire en Classes préparatoires aux Grandes Écoles. Il est membre fondateur de l'association Nantes Histoire.

Mais relater cette histoire locale est un exercice long et difficile. Souvent les sources manquent, les archives sont incomplètes ou dispersées et leur interprétation malaisée.

Alain Bergerat est l'auteur de l'une de ces monographies, « Histoire de Basse-Goulaine. Un village entre Loire et Goulaine » pour laquelle, en historien professionnel, il a mené un remarquable travail de recherche.

A partir de son expérience, il nous parlera des méthodes et des sources de cette histoire, livrera quelques principes à connaître et racontera les découvertes et les écueils qui guettent tous ceux qui voudraient se lancer dans l'aventure.

Il montrera surtout tout l'intérêt et la richesse d'information que recèle cette histoire de proximité qui constitue le terreau d'une histoire plus large.

Où comment Histoire et histoire locale se répondent et s'éclairent mutuellement...

Conférence gratuite - réservation conseillée en raison d'un nombre limité de places
02 40 80 90 13 ou par mail à accueil@musee-vignoble-nantais.fr
L'ensemble du programme est en ligne sur www.vignoble-nantais.eu

Vignoble
Nantais

© Crédit photo : N. Communiau

L'Histoire « en Marches »

Jean-Claude MEURET

Mardi 23 novembre 2010, à 20h30

Musée du Vignoble Nantais, Le Pallet



L'Histoire « en Marches »

Les Marches de Bretagne sont, depuis quelques temps, un sujet d'actualité. A l'heure où une vingtaine de sites et de villes, dont Clisson, répartis le long de cette frontière historique se sont fédérés en association pour être reconnus au titre de Patrimoine mondial de l'UNESCO, il n'est peut être pas inutile de revenir sur cette notion même de Marche.



Jean-Claude MEURET
est historien et
archéologue.

Qu'est-ce qu'une « Marche » ? Et comment s'est matérialisée, tout au long de l'histoire, cette zone frontalière entre la Bretagne et les régions voisines d'Anjou, de Normandie ou du Poitou ? Comment fonctionnait-elle ? Quelles relations économiques, politiques et culturelles entretenaient les territoires situés de part et d'autre de cette délimitation géographique ? Quelle architecture, civile et militaire, est associée à cette marche ?

A travers ces interrogations, c'est aussi des notions de frontière et d'identité dont il sera implicitement question. Une conférence sur l'Histoire à mettre en perspective au débat récurrent sur les limites de la Bretagne.

Conférence gratuite - réservation conseillée en raison d'un nombre limité de places
02 40 80 90 13 ou par mail à accueil@musee-vignoble-nantais.fr
L'ensemble du programme est en ligne sur www.vignoble-nantais.eu



© Crédit photo : Collection privée. N. Communeau

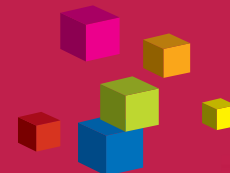
Conférence
dégustation

Histoire de goût

Jean-Michel DURIVALT

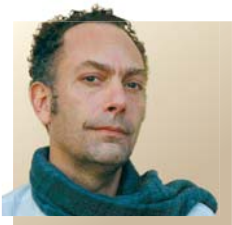
Jeudi 9 décembre 2010, à 20h30

Musée du Vignoble Nantais, Le Pallet



Histoire de goût

Tout a une histoire. Notre goût n'échappe pas à la règle. La notion de « cuisine », qu'elle soit française, italienne ou chinoise... et les plaisirs gustatifs qui l'accompagnent (ou qui la précèdent ?) sont modelés par l'histoire, les événements, les découvertes (pensons à l'arrivée du chocolat en Europe), les milieux sociaux et culturels, la géographie et l'environnement naturel.



Jean-Michel DURIVAUT est biologiste. Il a contribué à la création de l'Institut du Goût à Tours et est cofondateur de « CQFD gustation » qui promeut la découverte du goût, notamment auprès des publics jeunes.

Au gré de cette multitude de facteurs, nos habitudes culinaires changent, évoluent, s'enrichissent... Il suffit, pour en prendre conscience, de consulter un livre de recettes des années 1930 ou le détail d'un menu à Versailles au XVII^e siècle. Ou encore de voyager...

Mais ce que nous appelons le « goût » est aussi terriblement intime. Il n'est pas facile à partager et renvoie à l'expérience de l'Autre et à notre histoire personnelle.

A partir de quelques expériences gustatives, Jean-Michel Durivault réveillera nos papilles routinières pour nous amener à nous interroger sur ce qui fait goût en nous...

Participation à la dégustation 15 € - réservation obligatoire au 02 40 80 90 13 ou par mail à accueil@musee-vignoble-nantais.fr

L'ensemble du programme est en ligne sur www.vignoble-nantais.eu



© Crédit photo : David de HEEM « Nature morte au pâté » © Ville de Nantes - Musée des Beaux-Arts - Photographie : A. Gulland.

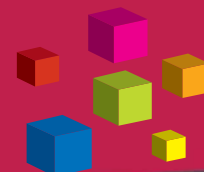
Conférence

Portrait de Pays

Association TERRE à TERRE

Mardi 14 décembre 2010, à 20h30

Musée du Vignoble Nantais, Le Pallet



La notion de patrimoine s'est considérablement développée depuis les trente dernières années. Alors que le mot ne désignait à l'origine qu'un bien matériel et familial, on parle aujourd'hui de patrimoine rural, naturel, littéraire ou culinaire, matériel ou immatériel.



Marie CAPDECOMME
est docteur en
anthropologie sociale.



Marie PERCOT est
ethnologue, membre du
Laboratoire d'Anthropologie
Urbaine du CNRS.

On distingue aussi un patrimoine dit « de Pays », fêté en juin.

Le patrimoine revêt ainsi une valeur symbolique et collective. Il interroge notre identité et notre appartenance à un territoire.

Le Pays du Vignoble Nantais, engagé dans une démarche de labellisation « Pays d'art et d'histoire » a souhaité interroger les habitants sur leur sentiment d'appartenance au territoire et recueillir leur vision personnelle du, ou plutôt des patrimoines de ce territoire.

La mission a été confiée à une association d'ethnologues et de sociologues : Terre à Terre.

Ensemble, trois chercheuses ont proposé de dresser un portrait de notre pays et de son patrimoine à travers des rencontres et des entretiens. Elles viendront nous restituer les conclusions de leur enquête, et peut-être l'enrichir à cette occasion...

Conférence gratuite - réservation conseillée en raison d'un nombre limité de places
02 40 80 90 13 ou par mail à accueil@musee-vignoble-nantais.fr
L'ensemble du programme est en ligne sur www.vignoble-nantais.eu



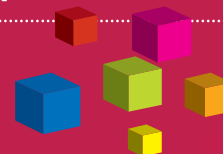
© Crédit photo : Valéry Jochereau

Des territoires sans nom ? Morceaux choisis d'espaces périurbains

Laurent DEVISME

Mercredi 12 janvier 2011, à 20h30

Kiosque du parc du Loiry, Vertou



Des territoires sans nom ?

Morceaux choisis d'espaces périurbains

Les territoires périurbains se sont fortement modifiés et structurés depuis 40 ans. Ils posent désormais de nombreuses questions d'aménagement, de politiques publiques mais ils renvoient aussi, fondamentalement, à des difficultés de désignation, de représentation : « où sommes-nous, ici ? ».



Laurent DEVISME est urbanographe, enseignant-chercheur à l'École Supérieure d'Architecture de Nantes et directeur du laboratoire LAUA (Langages, Actions Urbaines, Altérités).

Poser cette question revient à interroger les notions d'identité territoriale, de culture visuelle et d'image de l'urbain contemporain et à discuter de la pertinence de plusieurs dénominations géographiques : centre périurbain, quartier périphérique, banlieue...

Comment penser l'urbain aujourd'hui « sans lieux ni bornes » ?

Sous prétexte de cette approche sémantique, non sans humour et provocation, Laurent Devisme nous offre de porter un regard neuf sur le phénomène urbain et sur son évolution. Ou comment la ville se fait là, sous nos yeux ?

Conférence gratuite - réservation conseillée en raison d'un nombre limité de places
02 40 80 90 13 ou par mail à accueil@musee-vignoble-nantais.fr
L'ensemble du programme est en ligne sur www.vignoble-nantais.eu



© Cédric photo - François MARCHAND / <http://balbon-photo.com>

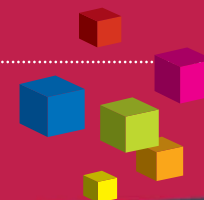
A quoi sert l'Histoire ?

Café Causons

Louis DUBOST

Dimanche 23 janvier 2011, à 16h00

Galerie du Minage à Clisson



A quoi sert l'Histoire ?

« *Quiconque oublie son passé est condamné à le revivre* »

Primo Levi

On se plaît volontiers à vanter les leçons de l'Histoire dont on aimerait qu'elles éclairent et guident la conduite des peuples et des gouvernements.



Louis DUBOST est écrivain, éditeur et professeur de philosophie.

En présence de Dominique Pierrelée, Président de la Société des Historiens du Pays de Retz et d'Alain Bergerat, membre fondateur de l'association Nantes Histoire.

Cet enseignement serait entendu comme l'occasion d'éviter la reproduction d'un certain nombre d'erreurs commises dans le passé.

A l'heure d'une réforme des lycées faisant disparaître l'enseignement de l'Histoire en classe de terminale scientifique, ce rendez-vous en partenariat avec les « Café Causons » de Clisson, sera l'occasion de s'interroger sur l'utilité que l'on doit reconnaître à l'Histoire ; est-ce seulement pour mieux comprendre le présent et anticiper l'avenir qu'on étudie le passé ?

Qu'apporte cette connaissance à notre société contemporaine et à ses citoyens ?

En collaboration avec la Ville de Clisson et l'association Histoire et Patrimoine.

Conférence gratuite - réservation conseillée en raison d'un nombre limité de places
02 40 80 90 13 ou par mail à accueil@musee-vignoble-nantais.fr
L'ensemble du programme est en ligne sur www.vignoble-nantais.eu



© Crédit photo : Valéry Joncherey

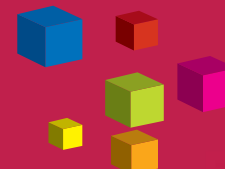
Conférence
dîner

Le vin aussi est histoire de femmes

Elisabeth POULAIN

Vendredi 28 janvier 2011, à 20h

Musée du Vignoble Nantais, Le Pallet



Le vin aussi est histoire de femmes

En 2004, Elisabeth Poulain publiait aux éditions Cheminements un ouvrage intitulé « Le vin aussi est affaire de femmes ». Dans ce livre, tout au long des différents vignobles de Loire, du Pays Nantais à la Nièvre, Elisabeth Poulain dresse le portrait de femmes qui constituent la filière des vins de Loire au féminin.



Elisabeth POULAIN
*est docteur en droit
et enseigne le
marketing international
spécialisé dans
l'agro-alimentaire.
Elle est aussi écrivain
et essayiste.*

Ces Dames de la Vigne et du Vin sont présentes dans tous les métiers du vin, dans les parcelles, dans les chais et dans les bureaux des domaines. Elles sont aussi négociantes, publicitaires, inspectrices des douanes... et même ministre. Sans elles, comme le dit l'une d'elles, le monde du vin ne peut tourner.

Au fil de plus de 75 entretiens, c'est un portrait du monde du vin qui se dégage de ces témoignages. L'auteur viendra nous raconter l'origine de ce projet, ses rencontres, ses découvertes et les changements qu'elle constate depuis cette première immersion dans la Loire. Elle abordera notamment la question de la visibilité des femmes dans cet univers toujours présenté comme si masculin.

A ses côtés, pour témoigner et réagir à ses propos, d'autres « Dames de la vigne et du vin », nous proposeront, autour d'un plat choisi pour l'occasion, un accord mets-vins personnel.

Participation au dîner : 15 € - réservation obligatoire au 02 40 80 90 13
ou par mail à accueil@musee-vignoble-nantais.fr
L'ensemble du programme est en ligne sur www.vignoble-nantais.eu



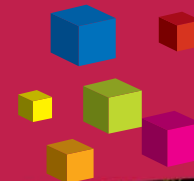
© Crédit photo : Valéry Jonchery

Conférence

Vigne et vin en Bretagne

Guy SAINDRENAN

Jeudi 10 février 2011, à 20h30
Musée du Vignoble Nantais, Le Pallet



Vigne et vin en Bretagne

La Bretagne d'aujourd'hui ne passe pas pour être une région viticole. Pourtant, comme dans la plupart des régions françaises on a longtemps produit du vin en Bretagne, ne serait-ce que pour satisfaire aux besoins de l'exercice du culte et parfois assurer une consommation locale.



Issu du monde des sciences physiques, **Guy SAINDREMAN** est professeur émérite à l'Ecole polytechnique de l'Université de Nantes.

Il publie en 2010 un ouvrage intitulé *La vigne et le vin en Bretagne*, aux éditions Coop-Breizh.

Quelques vignobles ont subsisté jusqu'à une période récente et certains comme Rhuys par exemple, ont même pu se targuer d'une certaine renommée.

L'arrivée du phylloxéra a profondément bouleversé l'organisation et les caractéristiques de ces vignobles, sonnant l'heure de la disparition de certains d'entre eux.

Dans cet environnement, seul le Vignoble Nantais s'est maintenu et imposé comme le plus connu.

A travers un travail historique à partir d'archives, Guy Saindreman évoquera les caractéristiques et l'évolution de ces vignobles dont chacun pourrait faire l'objet d'une histoire économique et sociale à part entière. L'occasion de replacer notre vignoble dans une histoire plus générale, régionale mais aussi économique, sociale et ampélographique.

Conférence gratuite - réservation conseillée en raison d'un nombre limité de places
02 40 80 90 13 ou par mail à accueil@musee-vignoble-nantais.fr
L'ensemble du programme est en ligne sur www.vignoble-nantais.eu



© Crédit photo : Guy Saindreman

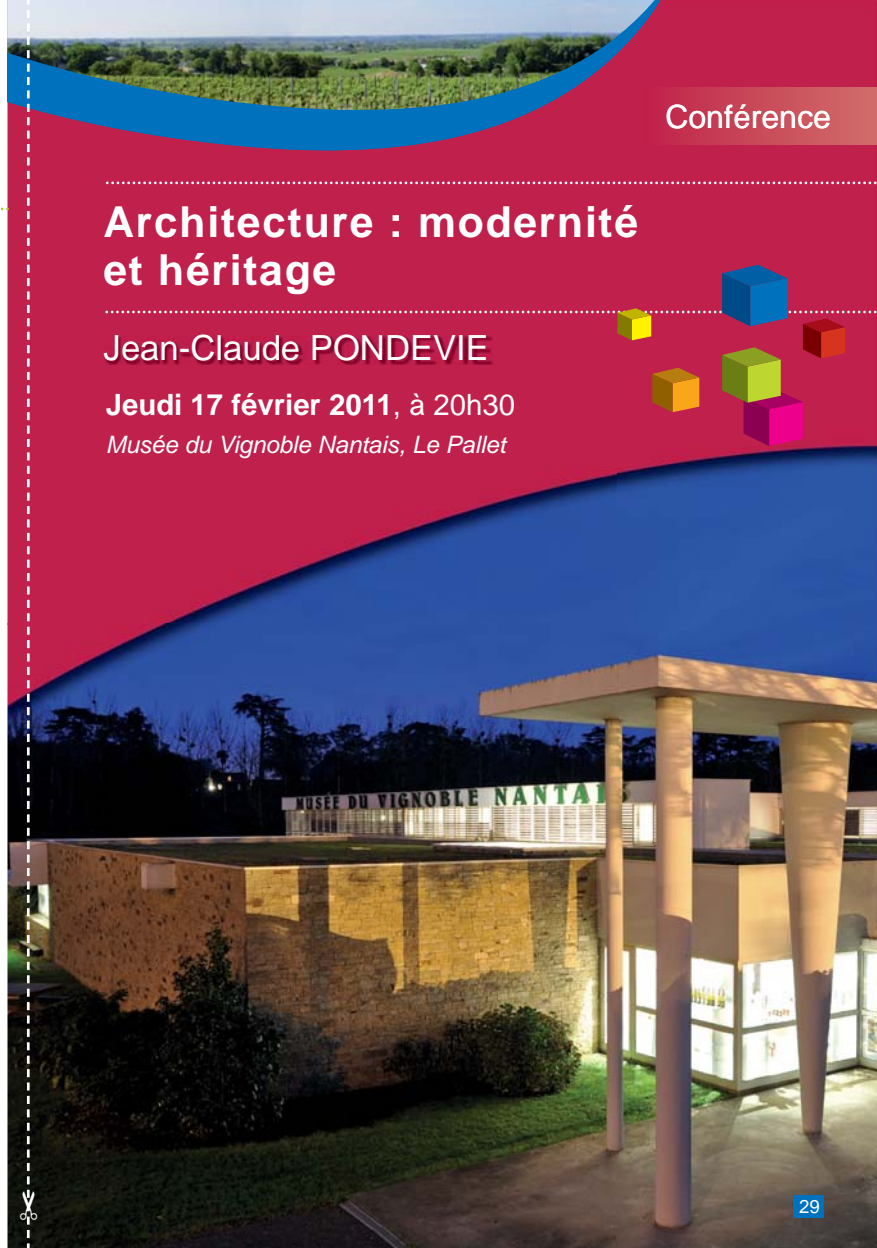
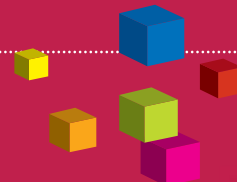
Conférence

Architecture : modernité et héritage

Jean-Claude PONDEVIE

Jeudi 17 février 2011, à 20h30

Musée du Vignoble Nantais, Le Pallet



Architecture : modernité et héritage

Le musée du Vignoble Nantais a été inauguré en 1995. Il est l'oeuvre de Jean-Claude Pondevie, architecte auquel on doit aussi notamment les salles de spectacles du Champilambart à Vallet et du Quatrain à Haute-Goulaine.



*Jean-Claude
PONDEVIE est
architecte.
Il vit et travaille en
Vendée.*

A Carquefou Jean-Claude Pondevie a signé le très remarquable bâtiment du FRAC (Fond Régional d'Art Contemporain) pour lequel il a été nommé au prix de l'Equerre d'Argent en 2000.

Chacune de ces réalisations adopte un aspect dit « contemporain ». Mais que faut-il entendre par contemporain ?

L'architecture, elle aussi, s'inscrit dans une histoire ; celle des formes et des structures qui l'ont précédée, celle du vocabulaire décoratif qu'il lui arrive de détourner. Elle emprunte finalement ses éléments aux réalisations antérieures.

A travers quelques bâtiments, Jean-Claude Pondevie nous amènera à regarder les réalisations de notre époque en héritières logiques d'une longue histoire de l'architecture. Il montrera comment architecture contemporaine et patrimoine architectural discutent inlassablement, au-delà de la notion de modernité. L'occasion aussi d'aborder le métier d'architecte et de mieux comprendre la genèse d'un projet.

Conférence gratuite - réservation conseillée en raison d'un nombre limité de places
02 40 80 90 13 ou par mail à accueil@musee-vignoble-nantais.fr
L'ensemble du programme est en ligne sur www.vignoble-nantais.eu

Vignoble
Nantais

© Crédit photo : Jean-Dominique Billaud - Nautilus

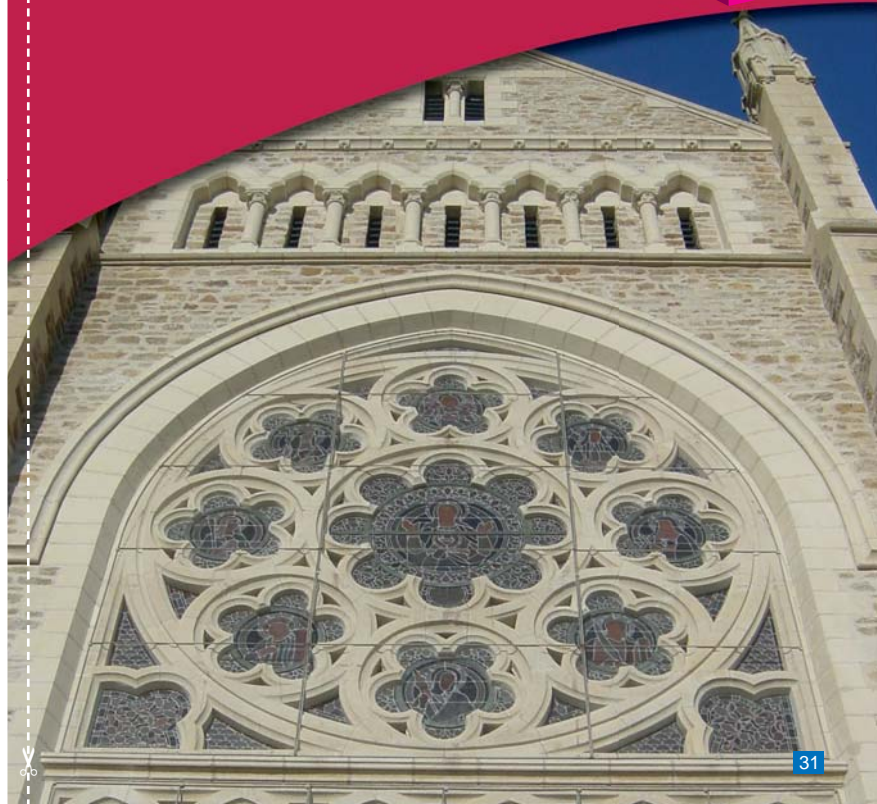
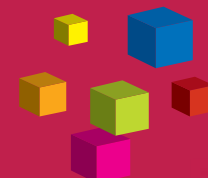
Conférence

Histoires de clochers

Alain DELAVAL

Mercredi 23 février 2011, à 20h30

Salle municipale, Aigrefeuille-sur-Maine



Histoires de clochers

Architecture religieuse au XIX^e siècle

La « déconstruction » de plusieurs églises du XIX^e siècle au cours de ces dernières années ou leur changement d'affectation a attiré l'attention de l'opinion publique sur un patrimoine dont on mesure encore mal la valeur.



Alain DELAVAL est Chargé d'Etudes documentaires principal au Ministère de la Culture et de la Communication ; chargé de l'expertise patrimoniale et de la protection au titre du code du patrimoine à la Conservation régionale des Monuments historiques, D.R.A.C. des Pays de Loire.

Il a notamment publié Le Théâtre Graslin à Nantes aux éditions Joca Seria en 2004.

Néo-gothique, néo-romane, parfois néo-byzantine, cette architecture religieuse marquée par l'éclectisme s'est développée à partir des années 1850 en France. Elle est particulièrement représentée dans toute la région des Pays de la Loire et notamment au sud de la Loire-Atlantique.

Au-delà de son intérêt architectural, parfois remis en cause, l'église en tant que bâtiment marque historiquement la silhouette du village et le paysage qui l'entoure ; point de repère de la commune elle constitue aussi l'un des jalons de l'histoire de la communauté.

Avec le fléchissement de la pratique religieuse, ces monuments posent aujourd'hui un certain nombre de questions dont celui de leur entretien et de leur conservation. A ces questions, une meilleure connaissance de cette architecture et un inventaire précis sont susceptibles d'apporter des éléments de réponse.

Conférence gratuite - réservation conseillée en raison d'un nombre limité de places
02 40 80 90 13 ou par mail à accueil@musee-vignoble-nantais.fr
L'ensemble du programme est en ligne sur www.vignoble-nantais.eu



© Crédit photo : Mairie d'Aigné-sur-Maine

Conférence

Inventorier Saint-Fiacre

Sylvie MOUNIER

Jeudi 10 mars 2011, à 20h30

Site de la Cantrie - Saint-Fiacre-sur-Maine



Inventorier Saint-Fiacre

Recenser pour connaître et connaître pour protéger, telle pourrait être la devise de l'Inventaire Général du patrimoine culturel, service relativement peu connu et cependant mis en place depuis 1964 par André Malraux.



Sylvie MOUNIER est chercheur, chargée de mission à l'Inventaire Général du patrimoine culturel à la Région.

« De la cathédrale à la petite cuillère » selon l'expression de l'historien d'art André Chastel, cette entreprise de recensement et d'étude du patrimoine français, commune par commune, est comme on peut l'imaginer un chantier immense.

Dans le cadre de sa candidature au label « Pays d'art et d'histoire », le Pays du Vignoble Nantais a sollicité les services de l'Inventaire à la Région pour la réalisation à titre exemplaire d'un inventaire sur l'une des communes de son territoire. Au regard de la variété de son patrimoine et de sa petite superficie, c'est à la commune de Saint-Fiacre-sur-Maine que l'opération a été proposée.

Sylvie Mounier qui a assuré la réalisation de cet inventaire viendra nous expliquer les méthodes de cette entreprise d'envergure nationale, la façon dont procèdent les chercheurs pour réaliser ces inventaires et, bien sûr, nous donnera un panorama de la richesse patrimoniale de l'une des 36 682 communes de France : Saint-Fiacre-sur-Maine.

Conférence gratuite - réservation conseillée en raison d'un nombre limité de places
02 40 80 90 13 ou par mail à accueil@musee-vignoble-nantais.fr
L'ensemble du programme est en ligne sur www.vignoble-nantais.eu



© Crédit photo : Yves Pommeron / Mairie de Saint-Fiacre-sur-Maine

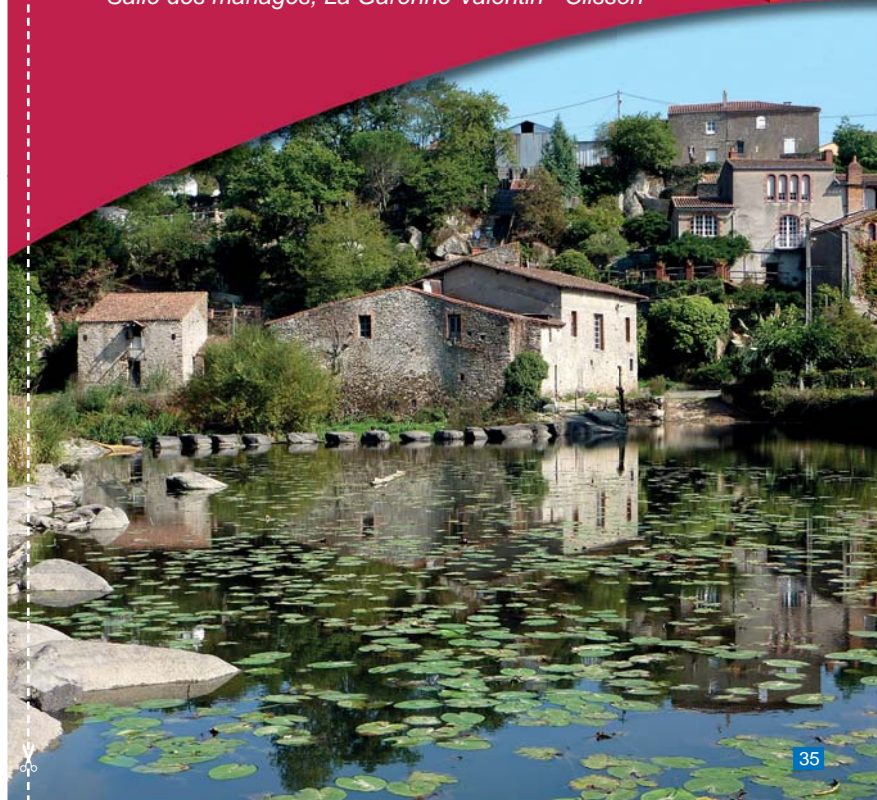
Conférence

Une vie de meunier

Claudine BORREL et
Hélène RABU-SAINT-LOUBERT BIÉ

Jeudi 17 mars 2011, à 20h30

Salle des mariages, La Garenne Valentin - Clisson



Une vie de meunier

L'association de la Sèvre Nantaise et de ses Affluents a parmi ses missions « l'étude et la mise en mémoire du patrimoine hydraulique de la rivière ».



Claudine BORREL est chargée de mission pour l'association de la Sèvre Nantaise et ses Affluents



Hélène RABU-SAINT-LOUBERT BIÉ est journaliste et écrivaine publique.

Au-delà de l'aspect architectural et technique de plus de 140 moulins ou usines répertoriés, c'est aussi la mémoire orale et humaine de ce patrimoine que l'association entend conserver et valoriser. Une mémoire qui permet d'enrichir notre connaissance des savoir-faire, du fonctionnement des ouvrages et de la vie économique et sociale autour de la rivière : vie quotidienne, conditions de travail, relations entre meuniers, conséquences des crues... Une mémoire qui apporte son approche sensible et « vivante » du patrimoine.

Le premier témoignage de cette collecte a été recueilli en septembre 2009 auprès de monsieur Gabriel Neau, meunier au moulin de Gervaux à Clisson durant 43 ans. Claudine Borrel et Hélène Rabu-Saint-Loubert Bié nous expliqueront leur démarche et nous feront partager leur rencontre avec Gabriel Neau. Elles montreront en quoi cette collecte contribue aujourd'hui à la connaissance du moulin et de son environnement avant d'évoquer les souvenirs qu'elles conservent, à leur tour, de cette aventure humaine...

Conférence gratuite - réservation conseillée en raison d'un nombre limité de places
02 40 80 90 13 ou par mail à accueil@musee-vignoble-nantais.fr
L'ensemble du programme est en ligne sur www.vignoble-nantais.eu



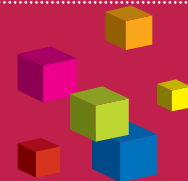
© Crédit photo : Hélène Rabu-Saint-Loubert Bié

Regard sur les guerres de Vendée

Jean-Clément MARTIN

Jeudi 24 mars 2011, à 20h30

Musée du Vignoble Nantais, Le Pallet



Regard sur les guerres de Vendée

Ce qu'il est convenu d'appeler « guerres de Vendée » a profondément marqué le territoire du vignoble nantais et la mémoire collective de ses habitants.



Plus de deux cents ans plus tard les conséquences de cette guerre civile qui, de 1793 à 1796, ravagea le sud de la Loire de Saumur à Luçon continuent d'être l'objet d'études et de débats.

En attestent les recherches sur la représentation de ces guerres dans l'art du vitrail par exemple mais aussi la polémique provoquée par l'exposition d'un tableau très « républicain » au musée de Cholet ou les débats sur la reconnaissance d'un « génocide » durant cette douloureuse période de l'histoire régionale et nationale. L'émergence même d'une architecture dite « à l'italienne » autour de Clisson peut être regardée comme une réponse à la reconstruction nécessaire du pays, après les destructions massives engendrées par cette guerre.

En spécialiste de la période révolutionnaire, Jean-Clément Martin dressera un tableau historique de ces événements et apportera sa vision de leurs prolongements, parfois mal connus, dont le pays et son identité sont encore tributaires.

Jean-Clément

MARTIN est historien, professeur émérite de l'Université de Paris I Panthéon-Sorbonne.

Il est l'auteur de nombreux ouvrages sur la Révolution française et en particulier sur la période révolutionnaire en Vendée et sa mémoire. Dernières publications en date La Terreur, Gallimard Découvertes, et Marie-Antoinette, Citadelles et Mazenod, avec C. Berly.

Conférence gratuite - réservation conseillée en raison d'un nombre limité de places
02 40 80 90 13 ou par mail à accueil@musee-vignoble-nantais.fr
L'ensemble du programme est en ligne sur www.vignoble-nantais.eu



© Crédit photo : Région Pays de la Loire - Inventaire Général. Patricia Giraud - A.D.A.G.P.

Informations pratiques :

Sauf mention contraire lorsque la conférence est agrémentée d'un buffet ou d'une dégustation mets et vins, toutes les conférences sont gratuites et libres d'accès.

En raison d'un nombre limité de places et afin de faciliter l'organisation des soirées, il est fortement conseillé de s'inscrire au préalable.

Par téléphone au **02 40 80 90 13**

Par mail sur accueil@musee-vignoble-nantais.fr

Si vous souhaitez être régulièrement informés des conférences et rendez-vous de la saison, laissez nous vos coordonnées par mail à culture@vignoble-nantais.fr

Pour tous ceux qui n'auraient pas pu assister lors la précédente Université sur Lie à la conférence de Raphaël Schirmer sur l'Histoire du Vignoble Nantais, celui-ci donnera à nouveau cette conférence à la librairie l'Odyssée, partenaire de l'Université.
A Vallet, le vendredi 26 novembre à 20h30. Entrée libre. »

Remerciements :

Le Syndicat Mixte du SCoT et du Pays du Vignoble Nantais tient à remercier toutes les personnes qui apportent leur aide et leur contribution à l'organisation de l'Université sur Lie et en premier lieu les conférenciers qui ont accepté de nous faire partager leurs travaux.

Nos remerciements s'adressent aussi **aux communes et au personnel municipal** qui accueillent ces conférences et en facilitent la mise en oeuvre ainsi qu'au **Conseil Général de Loire-Atlantique** sans l'aide duquel cette manifestation ne serait pas possible.

Merci à la librairie **l'Odyssée** à Vallet qui par son choix d'ouvrages permet aux auditeurs de prolonger les divers sujets abordés.

Enfin, l'une des caractéristiques de l'Université sur Lie réside dans la convivialité. Celle-ci va de pair avec les dégustations de Muscadet qui clôturent chaque rendez-vous, organisées en partenariat avec **InterLoire-Nantes**. Ces Muscadet sont issus de la sélection 2010/2011 du Club des Ambassadeurs.





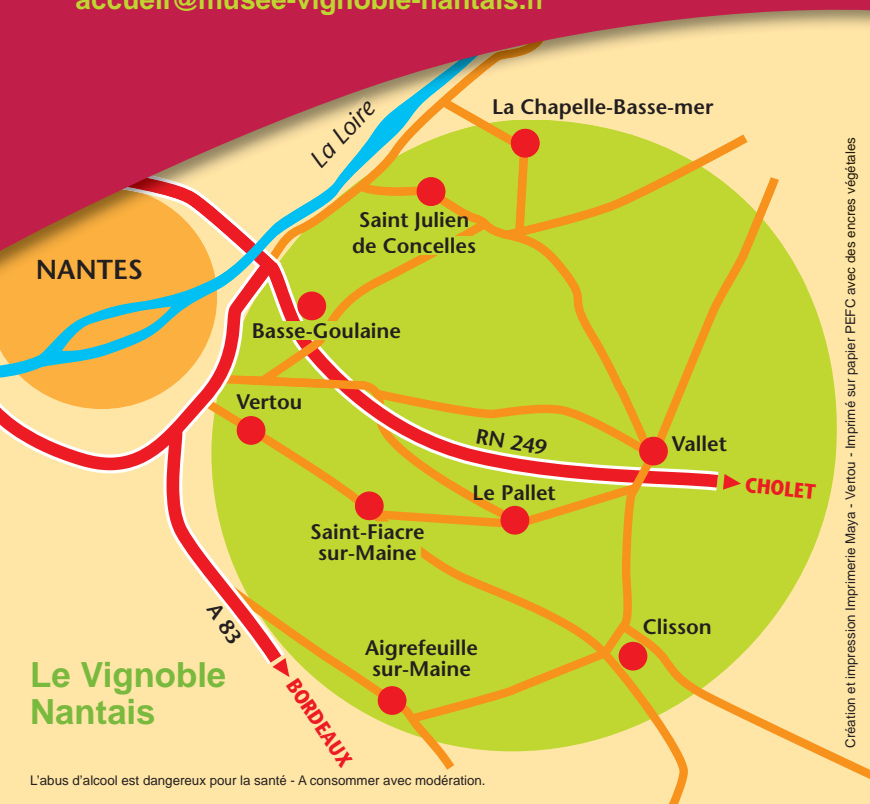
L'Université sur Lie est un cycle de conférences et de rencontres autour du patrimoine en Pays du Vignoble Nantais.

Elle se déroule d'octobre à mars, période de maturation sur lie pendant laquelle les Muscadet de haute expression acquièrent toute leur personnalité.

Ces rendez-vous sont ouverts à tous.

Réservation conseillée au 02 40 80 90 13 ou par mail à

accueil@musee-vignoble-nantais.fr



**Le Vignoble
Nantais**

Création et impression Imprimerie Maya - Vertou - Imprimé sur papier PEFC avec des encres végétales

L'abus d'alcool est dangereux pour la santé - A consommer avec modération.