

# L'équipe

L'activité du Syndicat se déroule sur deux sites : la Maison de Pays, située à Clisson, et le Musée du Vignoble Nantais, basé au Pallet.

Pour mener à bien l'ensemble de ses missions, le Syndicat emploie 13 agents répartis sur ces deux sites.

**Président** : François Guillot

## Maison de Pays

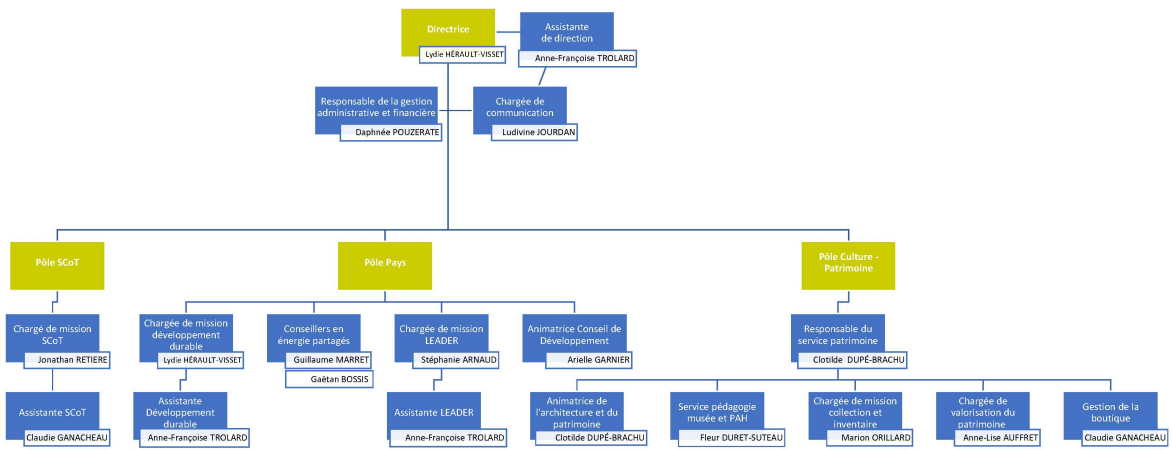
Courriel : [accueil@vignoble-nantais.fr](mailto:accueil@vignoble-nantais.fr)

- Directrice et chargée de mission Habitat et Développement durable : Lydie HÉRAULT VISSET
- Responsable de la gestion administrative et financière : Daphnée POUZERATE
- Chargée de communication : Ludivine JOURDAN
- Chargée de mission SCoT : Jonathan RETIERE
- Chargée de mission LEADER : Stéphanie ARNAUD
- Animateur du conseil de développement : Arielle GARNIER
- Conseillers en énergie partagés : Guillaume MARRET / Gaëtan BOSSIS
- Assistante de direction et des chargés de mission : Anne-Françoise TROLARD
- Assistante SCoT : Claudie GANACHEAU

## Musée du Vignoble Nantais

Courriel: [accueil@musee-vignoble-nantais.fr](mailto:accueil@musee-vignoble-nantais.fr)

- Responsable du service patrimoine : Clotilde DUPÉ-BRACHU
- Chargée de mission étude et recherche : Marion ORILLARD
- Animatrice de l'architecture et du patrimoine : Clotilde DUPÉ-BRACHU
- Service pédagogique, musée et PAH : Fleur DURET-SUTEAU
- Espace boutique : Claudie GANACHEAU
- Chargée de valorisation du patrimoine : Anne-Lise AUFFRET



## Syndicat Mixte du SCoT et du Pays du Vignoble Nantais

Avril 2019

Téléchargez l'organigramme ici