

“

Situé au sud-est de la Loire-Atlantique et de l'agglomération nantaise, le Pays du Vignoble Nantais, rive sud de la Loire, s'étend jusqu'aux confins du Maine-et-Loire et de la Vendée.

Le territoire du Syndicat Mixte du SCoT et du Pays du Vignoble Nantais compte environ 134 000 habitants pour 29 communes (au 1^{er} janvier 2017), il rassemble quatre collectivités.



Musée du vignol



Programme LEADER



Lettre d'information



Projet Culturel de Territoire



Conseil de Développement



Conseil en Energie

Deux nouveaux sites Internet pour le Pays et le Musée du Vignoble Nantais

Depuis le 20 novembre, les nouveaux sites du Pays et du Musée du Vignoble Nantais sont en ligne.



Créé en 2009, le site Internet du Syndicat Mixte avait besoin d'être refait à neuf. Il était nécessaire de répondre aux nouveaux besoins des internautes en leur proposant deux sites adaptés à la navigation sur mobile ou tablette. Retrouvez-y toutes les informations du SCOT, du plan Climat, des contrats et du Pays d'art et d'histoire.

Pour répondre à une demande croissante, le Musée du Vignoble Nantais possède lui aussi son site Internet. Vous pourrez notamment y découvrir les infos pratiques, actualités des visites et le suivi de la recherche.

La design change mais les adresses restent les mêmes
www.vignoble-nantais.eu et www.musee-vignoble-nantais.eu

Un vignoble et des savoir-faire en « Grands-Formats » !

La nouvelle exposition itinérante du Musée du Vignoble Nantais autour de ses collections.

Dix bâches « Grands-Formats » retracent le cycle du vin, de la culture de la vigne à la dégustation. Chacune se compose d'une photographie ancienne, d'un objet des collections et d'une petite phrase descriptive.



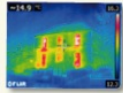
Pratique, facile à installer et pédagogique, cette exposition est amenée à circuler sur l'ensemble du territoire. Les bâches sont indépendantes les unes des autres et peuvent être empruntées individuellement par les collectivités, les offices de tourisme ou les habitants. Elles ont déjà été présentées au public pendant une Foire aux Vins et les Muscadétours.

Pour en savoir plus, contactez le Musée du Vignoble Nantais au 02 40 80 90 13.

Prêt de matériel de mesure

Empruntez une caméra thermique et un wattmètre

Dans le cadre du Plan Climat, le Pays du Vignoble Nantais met gracieusement à disposition du matériel de mesure destiné à repérer les pertes d'énergie et les consommations d'électricité.



Les réservations se font par téléphone au 02 40 36 09 10 ou par mail à l'adresse : accueil@vignoble-nantais.fr, ou en se présentant à la Maison de Pays en précisant nom, prénom, adresse, numéro de téléphone. Il faudra avoir participé à une réunion de prise en main pour pouvoir emprunter la caméra thermique.

Toutes les informations sur le site internet : www.vignoble-nantais.eu rubrique « Plan Climat – Habitants – Prêt de matériels ».

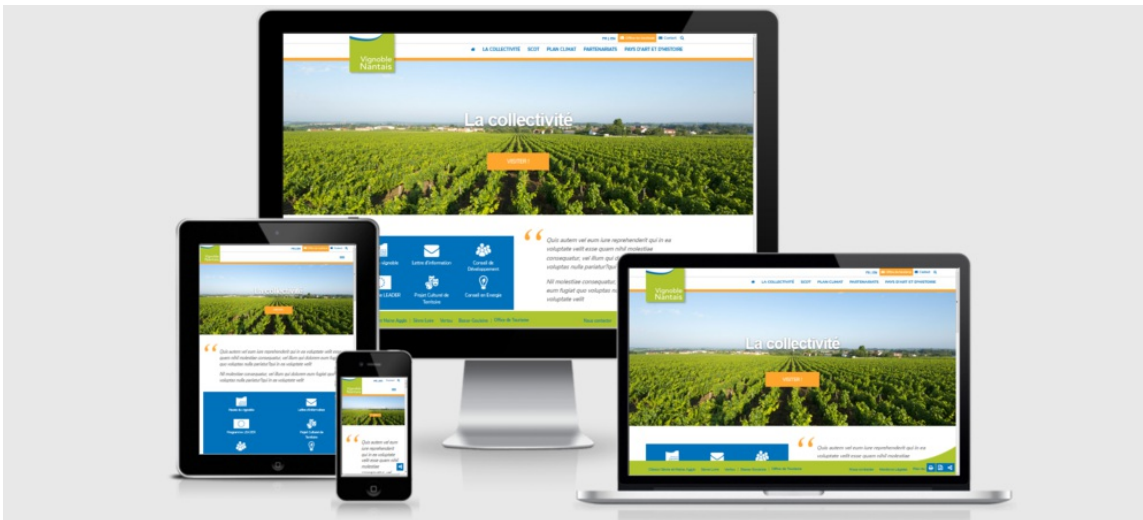


Pays Actus : La nouvelle lettre d'info est en ligne!



Les collectivités actrices du climat et de la biodiversité !

Des aides possibles avec Leader.



Bienvenue sur notre nouveau site !

Vous naviguez actuellement sur la nouvelle version du site Internet du Syndicat Mixte du SCoT et du Pays du Vignoble Nantais.



Défi "Familles à énergie positive"

Economisez en toute simplicité !



Repérez les pertes d'énergie de votre habitat

Dans le cadre de la mise en œuvre du Plan Climat, le Pays du Vignoble Nantais met gracieusement à disposition du matériel de mesure destiné à repérer...



Université sur Lie

Le programme 2017-2018



UNION EUROPÉENNE

Leader : les projets financés

Découvrez les projets 2014-2020/22



Engagement d'une démarche BIMBY

Engager une démarche BIMBY (Build in My Back Yard = Construire dans mon jardin), c'est doter le territoire d'un nouvel « outil d'aménagement » en...



01 novembre	PLAN CLIMAT Défi "Familles à énergie positive"
06 décembre	PLAN CLIMAT Permanence Espace Info Energie au Loroux-Bottreau
08 décembre	PAYS D'ART ET D'HISTOIRE Conférence : Les voisins du "Sèvre et Maine"
11 décembre	PLAN CLIMAT Permanence Espace Info Energie à Vallet
18 décembre	COMITÉS SYNDICAUX Comité syndical
19	PAYS D'ART ET D'HISTOIRE



FACEBOOK

TWITTER



Clisson Sèvre et Maine Agglo

