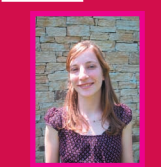


# Université d'automne 2008



Programme

Les rencontres	Quand et où ?	On y parle de...
<b>Architectures en vignoble nantais</b> Rachel SUTEAU, Musée du Vignoble Nantais et Denis PILLET, photographe à <i>l'Inventaire</i>	Date : nous contacter Le Pallet, Musée du Vignoble Nantais <b>Tarif : 4 €</b>	<b>VISITE COMMENTÉE DE L'EXPOSITION</b> Les dessous des quelques 150 photographies de divers lieux viticoles, parcours commenté entre technique, célébrités et anecdotes.
<b>Ferme et vergers</b> Bruno DURAND, la Gétière et Michel DELHOMMEAU, Vergers des Coteaux Nantais	Mardi 07/10 de 9h30 à 17h La Planche, la Gétière <b>Gratuit</b>	<b>JOURNÉE DÉCOUVERTE DE PAYS</b> Visites commentées d'une exploitation de vaches laitières puis de vergers. <i>En partenariat avec la Délégation de la Solidarité du Vignoble.</i>
<b>Le terroir et les crus communaux</b> Romain MAYET, ingénieur, SDAOC	Mercredi 15/10 à 20h30 La Haye-Fouassière Maison des Vins <b>Tarif : 4 €</b>	<b>CONFÉRENCE DÉGUSTATION</b> Le Gorgeois, le Rubis de la Sanguèze, le Granite de Clisson, le Schiste de Goulaine : de nouveaux muscadets ? Vous saurez tout sur leur origine, leur développement et leur commercialisation.
<b>Cartes d'hier et paysages d'aujourd'hui</b> Nicole CROIX et Jean RENARD, géographes professeurs émérites, <i>Université de Nantes</i>	Dimanche 26/10 de 9h à 13h La Haye-Fouassière Mairie - <b>Tarif : 5 €</b>	<b>VISITE EN CAR</b> Après une analyse de cadastres et cartes anciennes et actuelles, les deux géographes de renom commentent une sortie dans les paysages viticoles de la Haye-Fouassière, Saint-Fiacre, Château-Thébaud et Maisdon-sur-Sèvre. La sortie se termine par une dégustation au domaine.
<b>Géomorphologie du vignoble nantais</b> Claire PORTAL, géographe, <i>Université de Nantes</i>	Mardi 04/11 à 20h30 Le Pallet, Musée du Vignoble Nantais <b>Gratuit</b>	<b>CONFÉRENCE</b> Par une approche typologique des versants, des plateaux et des vallées, Claire Portal reconstitue pour nous l'histoire très ancienne de nos paysages et établit ainsi un premier inventaire des « géomorphosites » du territoire.
<b>Les sens en éveil</b> Musée du Vignoble Nantais et Antoine BOUYER, artisan brasseur, Brasserie de la Divatte	Samedi 08/11 de 9h30 à 17h Le Pallet, Musée du Vignoble Nantais <b>Tarif : 4 €</b>	<b>JOURNÉE DÉCOUVERTE DE PAYS</b> Pour les enfants et leurs parents. Animations ludiques pour tester vos sens gustatifs et olfactifs. Visite du Musée du Vignoble Nantais puis de la brasserie artisanale de la Divatte. <i>En partenariat avec la Délégation de la Solidarité du Vignoble.</i>
<b>Les haies bocagères</b> Eric VAN DAELE et Simon CASTAGNET, professeurs au <i>Lycée agricole de Briacé</i>	Jeudi 13/11 à 20h30 Monnières, salle Jehan Méschinot <b>Gratuit</b>	<b>CONFÉRENCE</b> Quelles fonctions biologiques les haies peuvent-elles assurer pour les vignes ? A la croisée des chemins du patrimoine, de l'environnement et de l'économie, un éclairage instructif sur ces lignes discrètes du paysage.
<b>Une ZPPAUP, pour qui ? Pour quoi ?</b> Un architecte et Gabriel GOUNELLE, urbaniste à la <i>Ville de Clisson</i>	Samedi 15/11 de 9h30 à 12h30 Clisson <b>Gratuit</b>	<b>CONFÉRENCE</b> Entre patrimoine et urbanisme, visiteurs et habitants, quel rôle joue la Zone de Protection du Patrimoine Architectural Urbain et Paysager ? La mise en place des ZPPAUP, conditions, animations et fonctions : le cas de la ZPPAUP de Clisson.
<b>L'architecture du XXème siècle en Loire-Atlantique</b> Jean-Louis KERROUANTON, enseignant - chercheur à <i>l'Université de Nantes</i> et Christophe BOUCHER, architecte au <i>CAUE</i>	Mardi 18/11 à 20h30 Vertou Moulin Gautron <b>Gratuit</b>	<b>CONFÉRENCE et EXPOSITION</b> S'il faut garder quelques traces de l'architecture du XXème siècle en Loire-Atlantique, que conserver ? A travers quelques exemples proches de nous, dans l'espace et le temps, les deux auteurs questionnent notre regard. Une exposition temporaire complète la conférence.
<b>Goûter le vin primeur</b> Jean-Louis BROUSSEAU, ingénieur viticole <i>Chambre d'Agriculture</i>	Jeudi 20/11 à 20h Vertou, Château de la Frémoire <b>Tarif : 8 €</b>	<b>SOIRÉE DÉGUSTATION</b> A l'occasion de la sortie du Beaujolais nouveau, Jean-Louis Brosseau nous ouvre les papilles pour apprécier et déguster les vins primeurs. Une soirée gustative accompagnée de bouchées adaptées pour le plus grand plaisir des gourmets et gourmands.
<b>Villages et habitats viticoles : ici et ailleurs</b> Christine TOULIER, chercheur à <i>l'Inventaire</i>	Lundi 24/11 à 20h30 Maisdon-sur-Sèvre salle municipale <b>Gratuit</b>	<b>CONFÉRENCE</b> A travers des comparaisons avec d'autres territoires ruraux de Touraine et de Sarthe, Mme Toulhier nous fait bénéficier de ses minutieuses et riches observations sur les particularités du patrimoine bâti du vignoble nantais.
<b>Jardins de châteaux en vignoble nantais : formes, fonctions et imaginaires</b> Olivier RIALLAND, géographe	Jeudi 27/11 de 19h à 23h Film à 21h - Vallet Cinéma Le Cep Conférence <b>gratuite</b> <b>Film : 4,40 € / 5,40 €</b>	<b>CONFÉRENCE et CINÉMA</b> A l'aide de documents très divers (plans cadastraux, statistiques, cartes postales, photos), Olivier Rialland présente le semis des châteaux du pays et l'évolution de leurs parcs et jardins au cours des XIXème et XXème siècles. En partenariat avec le cinéma Le Cep, la conférence est suivie du film de Jean Becker, « Dialogue avec mon jardinier ».
<b>La France culinaire, patrimoine mondial de l'Unesco ?</b> Julia CSERGO et Pierre SANNER, <i>mission française du patrimoine et des cultures alimentaires</i>	Lundi 01/12 de 19h à 23h Haute-Goulaine le Quatrain Conférence <b>gratuite</b> <b>Buffet : 14 €</b>	<b>CONFÉRENCE et BUFFET</b> Julia Csergo, maître de conférence en histoire contemporaine à l'Université de Lyon, présente la démarche engagée par la France pour être reconnue « patrimoine mondial de l'Unesco » au titre de ses cultures alimentaires. Suivie d'un débat puis d'un buffet avec des professionnels nantais, ce sera l'occasion de mesurer comment le Pays du Vignoble Nantais peut s'associer à cette démarche.
<b>Patrimoine et habitat contemporain</b> Monique LE CORRE, architecte au <i>CAUE</i>	Mardi 02/12 à 20h30 - Barbechat salle du Bois Guillet <b>Gratuit</b>	<b>CONFÉRENCE</b> Comment transformer, habiter et respecter le patrimoine bâti du Pays du Vignoble Nantais ? Exemples concrets de réhabilitation de bâtis à usage agricole en habitats, réalisés depuis 10 ans.
<b>Le « bon » goût ? Réalités et imaginaires.</b> Jean-Michel DURIVAULT, biologiste <i>CQFDégustation</i>	Mardi 09/12 à 20h30 Le Pallet, Musée du Vignoble Nantais <b>Tarif : 4 €</b>	<b>CONFÉRENCE DÉGUSTATION</b> Nous sommes tous goûteurs et dégustateurs potentiels. Mais est-ce que le « bon » goût appartient à tous ? Jusqu'à quel point le goût est-il imprégné de la culture alimentaire ? des expériences individuelles ? Entre présentation de ce qui fait le goût et démythification d'idées reçues, une rencontre et des expériences pour cultiver l'esprit et les papilles.
<b>Domaines et villages viticoles à la Chapelle-Heulin</b> Jean-Pierre MAILLARD, professeur agrégé d'histoire et de géographie, Guy DEMANGEAU, Président de <i>l'Association Culturelle Pierre Abélard</i>	Mercredi 10/12 à 20h30 La Chapelle-Heulin Salle Alexis Maneyrol <b>Gratuit</b>	<b>CONFÉRENCE</b> Des grands domaines aux propriétés paysannes, les amateurs passionnés présentent un état des lieux du bâti et de l'organisation de la société viticole à l'heure napoléonienne. Une observation éclairante de l'organisation du territoire il y a 200 ans.
<b>Les pratiques culturelles et patrimoniales des habitants du vignoble nantais</b> Audrey PELLETIER, master sociologie de la culture, <i>Université de Nantes</i>	Mardi 16/12 à 20h30 Le Pallet, Musée du Vignoble Nantais <b>Gratuit</b>	<b>CONFÉRENCE</b> Que faites-vous de votre temps libre ? Audrey Pelletier analyse les résultats de l'enquête menée en vignoble nantais : des informations sur la réalité de nos pratiques et de celles de nos voisins. Un regard éclairant pour construire un Pays d'art(s) et d'histoire(s).